

## Zeiss-Großplanetarium

Prenzlauer Allee 80  
10405 Berlin

Tel: 030 421845-10  
Fax:

info@planetarium.berlin  
[www.planetarium.berlin](http://www.planetarium.berlin)

## Informationen für Gäste mit kognitiven Beeinträchtigungen

Die Informationen zur Barrierefreiheit wurden am 16. März 2018 im Rahmen des Systems "Reisen für Alle" erhoben und sind geprüft.

## Fotos zur Einrichtung



Zeiss  
Großplanetarium

## Teilbereiche (für Angebotsbogen)

### ÖPNV

Keine Modulbögen vorhanden.

### Parken

Keine Modulbögen vorhanden.

### Eingang

Zugehörige Modulbögen: [Eingangsbereich](#), [Weg außen vom Gehweg zum Eingang](#), [Stufen vor Eingang](#), [Rampe außen](#)

### Kasse / Foyer

Zugehörige Modulbögen: [Garderobe](#), [Kasse](#), [Foyer](#), [Exponat Zeiss Cosmorama](#)

### Behinderten-WC EG

Zugehörige Modulbögen: [Behinderten-WC im EG](#), [WC-Flur](#)

### Planetarium

Zugehörige Modulbögen: [Planetarium Saal](#), [Treppenturm zum Planetariumssaal](#), [Treppenhaus D](#), [Aufzug](#), [Vorraum Zw. Planetariumssaal](#), [Treppe und Aufzug](#)

### Kino

Zugehörige Modulbögen: [Kino](#), [Weg außen zum alternativen Kinoeingang](#), [Treppe hinab ins Kino](#), [Rampe außen](#), [Nebentür Kino außen](#)

## Clubraum

Zugehörige Modulbögen: [Clubraum](#), [Flur von Foyer zum Clubraum](#)

## Hilfsmittel / Alarm / Allgemeines

Zugehörige Modulbögen: [Alarm / Hilfsmittel - Erstgespräch](#)

## Visuell-taktile Gestaltung

Zugehörige Modulbögen: [Mantelbogen visuell taktile Gestaltung](#)

## Eingangsbereich

---



Eingangsbereich



Eingangstüren

---

Name und Logo des Betriebes/der Einrichtung sind von außen klar erkennbar.

## Schalter/Tresen/Kasse

### Garderobe

---



Garderobe

---

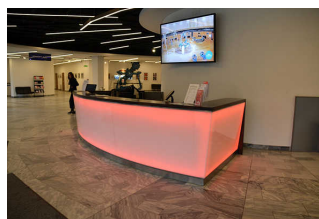
Der Schalter/Tresen/die Kasse ist von der Eingangstür aus direkt sichtbar.

### Kasse

---



Kassendisplay



Kassentresen

---



Kassendisplay mit  
Sitzplan

---

Der Schalter/Tresen/die Kasse ist von der Eingangstür aus direkt sichtbar.

## Exponat Zeiss Cosmorama

---



Cosmorama



Infotext

---

Anmerkungen für den Gast: Es handelt sich um den alten Sternprojektor, der früher im Planetariumssaal stand

## Alarm / Hilfsmittel - Erstgespräch

---



Leihrollstuhl

---

Name des Aufzugs: Planetariumsaufzug

Die Bestätigung des Notrufs erfolgt akustisch, z.B. Gegensprechanlage.

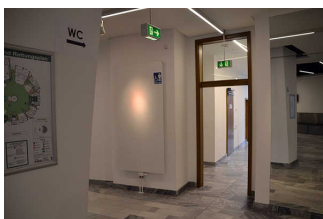
Es werden Hilfsmittel angeboten.

Rollstuhl

Audio-Guide vorhanden.

## Mantelbogen visuell taktile Gestaltung

---



Beschilderung



Beschilderung

---



Beschilderung

---

## Weg außen

### Weg außen zum alternativen Kinoeingang

---



Weg zum alternativen Kinoeingang (hinten links)



alternativer Kinoeingang

---

Das Ziel des Weges ist in Sichtweite.

### Weg außen vom Gehweg zum Eingang

---



Weg von Prenzlauer Allee zum Planetarium



Weg von Prenzlauer Allee zum Planetarium

---

Das Ziel des Weges ist in Sichtweite.

## Aufzug

---

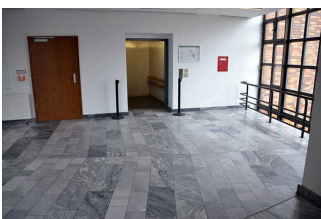


Aufzug  
Bedienelemente:  
Abstand von Ecke



Aufzug innen

---



Fläche vor Aufzug



Aufzug  
Bedienelemente

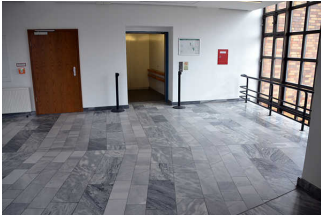
---

Die Bedienelemente bzw. die Beschilderung sind weder bildhaft noch (im Falle eines entsprechenden Leitsystems) farblich gekennzeichnet.

## Flur/Weg/Gang innen

### Vorraum Zw. Planetariumssaal, Treppe und Aufzug

---



Vorraum oben

---

Länge (Flur/Weg/Gang): 8 m

Das Ziel ist in Sichtweite

### WC-Flur

---



Foyer mit Blick auf WC-Flur



WC-Flur

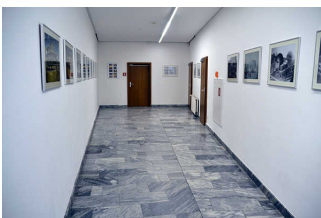
---

Länge (Flur/Weg/Gang): 6 m

Das Ziel ist in Sichtweite

### Flur von Foyer zum Clubraum

---



Flur zum Clubraum,  
zum Foyer hin offen

---

Länge (Flur/Weg/Gang): 10 m

Das Ziel ist in Sichtweite