

Restaurant Weinrot

Fasanenstr. 9-10
10623 Berlin

Tel: 030 311030
Fax: 030 31103333

info@hotel-savoy.com
www.weinrot-restaurant.com

Informationen für Menschen mit Sehbehinderung und blinde Menschen

Die Informationen zur Barrierefreiheit wurden am 20. November 2017 im Rahmen des Systems "Reisen für Alle" erhoben und sind geprüft.

Detailinformationen zu Treppen, Aufzügen / Treppenliften, Rampen, Automaten und speziellen Türen auf dem Weg zu einzelnen Bereichen finden Sie in der entsprechenden Kategorie.

Fotos zur Einrichtung



Restaurant Weinrot
im Hotel Savoy

Teilbereiche (für Angebotsbogen)

Parken

Keine Modulbögen vorhanden.

ÖPNV

Keine Modulbögen vorhanden.

Eingang Restaurant Weinrot

Zugehörige Modulbögen: [Eingangsbereich Weinrot](#)

Eingang durch Lobby des Hotel Savoy

Zugehörige Modulbögen: [Eingangsbereich Hotel Savoy](#), [Rezeption Savoy](#), [Lobby Savoy](#)

Gastraum

Zugehörige Modulbögen: [Restaurant Weinrot](#), [Salon Belvedere](#)

WC

Zugehörige Modulbögen: [Lobby Savoy](#), [Öffentliches WC im UG](#), [Treppe zu den WCs im UG](#)

Hilfsmittel etc.

Zugehörige Modulbögen: [Alarm / Hilfsmittel - Erstgespräch](#)

Gestaltung

Zugehörige Modulbögen: [Mantelbogen visuell taktile Gestaltung](#)

Eingangsbereich

Eingangsbereich Weinrot



Eingang
Fasanenstraße

Der Eingangsbereich ist visuell kontrastreich zur Umgebung abgesetzt.

Der Eingangsbereich ist nicht durch einen taktil wahrnehmbaren Bodenbelagswechsel erkennbar.

Eingangstür

Eingangstür Fasanenstr.

Die Tür ist keine Karussell- oder Rotationstür.

Art der Tür / des Durchgangs: Einflügel

Die Tür wird mit eigenem Kraftaufwand geöffnet.

Die Tür bzw. der Türrahmen ist visuell kontrastreich zur Umgebung abgesetzt.

Glastüren sind nicht mit Sicherheitsmarkierungen gekennzeichnet.

Eingangsbereich Hotel Savoy



Hoteleingang



Hoteleingang

Der Eingangsbereich ist visuell kontrastreich zur Umgebung abgesetzt.

Der Eingangsbereich ist durch einen taktil wahrnehmbaren Bodenbelagswechsel erkennbar.

Eingangstür

Tür Hotel Savoy

Die Tür ist keine Karussell- oder Rotationstür.

Art der Tür / des Durchgangs: Sonstige

Die Tür wird ohne eigenen Kraftaufwand (Drücker, Lichtschranke, Bewegungsmelder etc.) geöffnet.

Die Tür bzw. der Türrahmen ist visuell kontrastreich zur Umgebung abgesetzt.

Glastüren sind nicht mit Sicherheitsmarkierungen gekennzeichnet.

Rezeption Savoy



Rezeption Savoy

Die Gehbahn von der Eingangstür zum Schalter/Tresen/zur Kasse ist nicht mit visuell kontrastreichen Markierungen (z.B. Teppich) gekennzeichnet.

Die Gehbahn von der Eingangstür zum Schalter/Tresen/zur Kasse ist nicht mit taktil erfassbaren Markierungen (z.B. Bodenindikatoren) gekennzeichnet.

Das Kassendisplay/die Preisangabe an der Kasse ist nicht gut erkennbar (z.B. groß oder schwenkbar).

Speiseraum

Restaurant Weinrot



Tür von Lobby ins Restaurant



Gastraum Restaurant Weinrot



Tisch und Bestuhlung



Speisekarte

Tür

Tür vom Foyer des Savoy

Die Tür ist keine Karussell- oder Rotationstür.

Art der Tür / des Durchgangs: Zweiflügel

Die Tür wird mit eigenem Kraftaufwand geöffnet.

Die Tür bzw. der Türrahmen ist visuell kontrastreich zur Umgebung abgesetzt.

Glastüren sind nicht mit Sicherheitsmarkierungen gekennzeichnet.

Es sind keine Hindernisse, z.B. in den Raum ragende Gegenstände vorhanden.

Speisekarte

Die Schrift der Speisekarte ist schnörkellos und visuell kontrastreich gestaltet.

Es ist keine Speisekarte in Großschrift vorhanden.

Salon Belvedere



Salon Belvedere

Tür

Tür Salon von Lobby

Die Tür ist keine Karussell- oder Rotationstür.

Art der Tür / des Durchgangs: Zweiflügel

Die Tür wird mit eigenem Kraftaufwand geöffnet.

Die Tür bzw. der Türrahmen ist visuell kontrastreich zur Umgebung abgesetzt.

Glastüren sind nicht mit Sicherheitsmarkierungen gekennzeichnet.

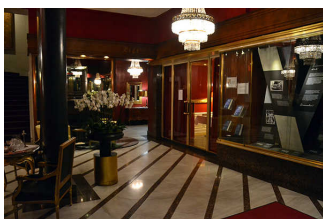
Es sind keine Hindernisse, z.B. in den Raum ragende Gegenstände vorhanden.

Speisekarte

Die Schrift der Speisekarte ist schnörkellos und visuell kontrastreich gestaltet.

Es ist keine Speisekarte in Großschrift vorhanden.

Lobby Savoy



Lobby Hotel Savoy,
rechts Tür ins
Restaurant

Tür

Eingang Savoy

Die Tür ist keine Karussell- oder Rotationstür.

Art der Tür / des Durchgangs: Sonstige

Die Tür wird ohne eigenen Kraftaufwand (Drücker, Lichtschranke, Bewegungsmelder etc.) geöffnet.

Die Tür bzw. der Türrahmen ist visuell kontrastreich zur Umgebung abgesetzt.

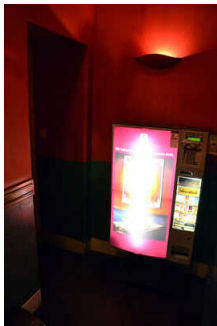
Glastüren sind nicht mit Sicherheitsmarkierungen gekennzeichnet.

Größe des Raumes - Breite: 12 m.

Größe des Raumes - Tiefe: 10 m.

Es sind keine Hindernisse, z.B. in den Weg ragende Gegenstände, vorhanden.

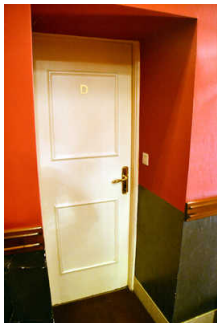
Öffentliches WC im UG



enger Flur vor
WC-Türen mit
Zigarettenautomat



Tür "Herren"



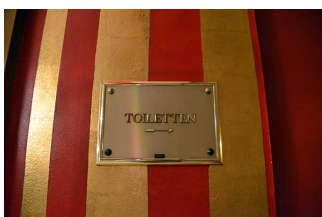
Tür "Damen"

Tür

Alarm / Hilfsmittel - Erstgespräch

Assistenzhunde dürfen nicht mitgebracht werden.

Mantelbogen visuell taktile Gestaltung



Beschilderung
Toiletten

Die Bedienelemente (z.B. Türgriffe, Lichtschalter, Notruftaster) sind im gesamten Betrieb taktil erfassbar.

Die Bedienelemente (z.B. Türgriffe, Lichtschalter, Notruftaster) sind im gesamten Betrieb visuell kontrastreich gestaltet.

Überwiegend (mehr als die Hälfte) sind die erhobenen und für den Gast nutzbaren Bereiche (Eingangsbereich, Kasse/Tresen, Schlafräume, Flure, Gänge) gut, d.h. hell, und blendfrei ausgeleuchtet

Alle Bereiche gut ausgeleuchtet, außer: TEXT

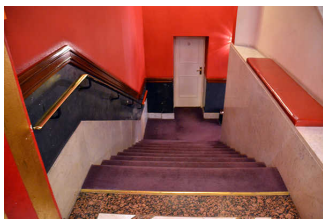
Die Informationen sind in gut lesbarer Schrift vorhanden.

Es besteht zwischen Schrift/Piktogramm/Wegweiser und Hintergrund kein guter visueller Kontrast.

Es sind Informationen vorhanden, die der Orientierung dienen und aus Wörtern bestehen.

Informationen zur Orientierung sind in Schriftform verfügbar.

Treppe zu den WCs im UG



Treppe zu WCs

Vorhandene Schwellen/Stufen: 11

Höhe der Schwelle/Stufe: 17 cm

Die Treppe hat gerade Läufe.

Die Treppe hat einen einseitigen Handlauf.

Die Handläufe werden am Anfang und am Ende der Treppenläufe mehr als 28 cm waagrecht weitergeführt.

Es sind keine taktilen Informationen zum Stockwerk am Anfang und am Ende der Treppenläufe vorhanden.

Es sind keine kontrastreichen Stufenflächen vorhanden.

Es besteht ein visueller Kontrast zwischen dem Fußbodenbelag und Treppenauf- oder abgängen.

Es besteht ein taktiler Kontrast zwischen dem Fußbodenbelag und Treppenauf- oder abgängen.

Die Treppe ist hell und blendfrei ausgeleuchtet.