

Rausch Schokoladenhaus Berlin

Charlottenstr. 60
10117 Berlin

Tel: +49 (0) 30 75788 2450
Fax: +49 (0) 30 757 88 1115

service@rausch.de
<https://www.rausch.de>

Informationen für Gäste mit kognitiven Beeinträchtigungen

Die Informationen zur Barrierefreiheit wurden am 8. September 2017 im Rahmen des Systems "Reisen für Alle" erhoben und sind geprüft.

Fotos zur Einrichtung



Rausch
Schokoladenhaus
Berlin - Copyright:
Rausch GmbH

Teilbereiche (für Angebotsbogen)

Eingang

Zugehörige Modulbögen: [Eingangsbereich](#)

Schokoladenhaus (Shop EG)

Zugehörige Modulbögen: [Kasse Schokoladenhaus](#), [Schokoladenhaus EG \(Shop\)](#),
[Warenangebot im Schokoladenhaus-Shop](#)

Schokoladen-Café (OG)

Zugehörige Modulbögen: [Café im OG](#), [Treppe](#), [Aufzug](#), [Beschilderung](#)

WC für Menschen mit Behinderung

Zugehörige Modulbögen: [WC im Café \(OG\)](#), [Treppe](#), [Aufzug](#)

Technische Hilfsmittel

Zugehörige Modulbögen: [Technische Hilfsmittel](#)

Allergien

Zugehörige Modulbögen: [Allergien und Nahrungsmittelunverträglichkeiten](#)

Eingangsbereich



Haupteingang Ecke
Gendarmenmarkt

Name und Logo des Betriebes/der Einrichtung sind von außen klar erkennbar.

Kasse Schokoladenhaus



Shopkasse
Schokoladenhaus

Der Schalter/Tresen/die Kasse ist von der Eingangstür aus direkt sichtbar.

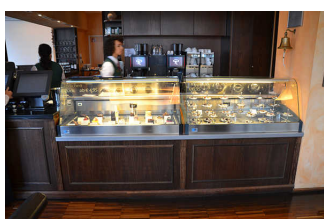
Café im OG



Cafe-Karte



Cafe-Karte (auch
online)



Auswahltheke



Cafetisch



Eingang ins Cafe



Erker mit Blick zum Gendarmenmarkt

Speisekarte

Es ist eine Speisekarte mit Bildern vorhanden. Die Speisen werden sichtbar präsentiert.

Warenangebot im Schokoladenhaus-Shop



Theke mit Warenangebot

Aufzug



Aufzug



Aufzug



Aufzug, Eingang vom Shop

Die Bedienelemente bzw. die Beschilderung sind weder bildhaft noch (im Falle eines entsprechenden Leitsystems) farblich gekennzeichnet.

Beschilderung

Keine Informationen vorhanden, die der Orientierung dienen und aus Wörtern bestehen.