

## Luise Köpenick

Alt-Köpenick 20  
12555 Berlin

Tel: 030-64 32 9777  
Fax: 030-64 32 8525

info@luise-koepenick.de  
[www.luise-koepenick.de](http://www.luise-koepenick.de)

## Informationen für Menschen mit Hörbehinderung und gehörlose Menschen

Die Informationen zur Barrierefreiheit wurden am 28. November 2017 im Rahmen des Systems "Reisen für Alle" erhoben und sind geprüft.

Detailinformationen zu Treppen, Aufzügen / Treppenliften, Rampen, Automaten und speziellen Türen auf dem Weg zu einzelnen Bereichen finden Sie in der entsprechenden Kategorie.

## Fotos zur Einrichtung



Luise Köpenick



Luise Köpenick

## Teilbereiche (für Angebotsbogen)

### Eingang

Zugehörige Modulbögen: [Eingangsbereich](#), [Weg außen](#), [Innent#r Eingang](#)

### Gasträume

Zugehörige Modulbögen: [Bartresen](#), [Gastraum](#), [Bar](#), [Lounge](#), [Außenterrasse](#), [Weg außen zwischen Eingang und Aussenterrasse](#), [Treppe zwischen Bar und Lounge](#), [Flur zwischen Gastraum und WC](#)

### Öffentliches WC

Zugehörige Modulbögen: [Öffentliches WC für Menschen mit Behinderung](#), [Flur zwischen Gastraum und WC](#)

### Service für Allergiker

Zugehörige Modulbögen: [Allergien und Nahrungsmittelunverträglichkeiten](#)

## Hilfsmittel / Alarm / Allgemeines

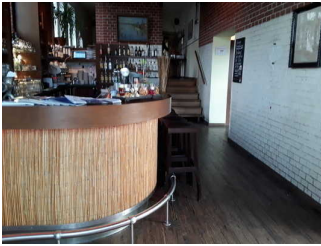
Zugehörige Modulbögen: [Alarm / Hilfsmittel - Erstgespräch](#)

## Bedienelemente/Gehbahn/Ausleuchtung/Beschilderung

Zugehörige Modulbögen: [Mantelbogen visuell taktile Gestaltung](#), [Beschilderung](#)

## Bartresen

---



Bartresen

---

Der Schalter/Tresen/die Kasse ist nicht hell ausgeleuchtet.

Das Kassendisplay/die Preisangabe an der Kasse ist nicht gut erkennbar (z.B. groß oder schwenkbar).

Anmerkungen für den Gast: Im Barbereich sind nur Stehtische vorhanden.

## Speiseraum

### Gastraum

---



Gastraum



Gastraum



Gastraum

---

Es gibt Tische mit heller und blendfreier Beleuchtung.

Anzahl: ca. 25 Tisch/Tische.

Es sind Tische vorhanden, an denen keine Lampen stehen oder hängen, die das Gesichtsfeld bzw. den Blickkontakt stören.

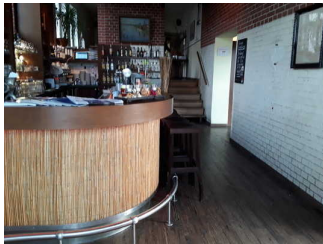
Anzahl: ca. 25 Tisch/Tische.

Es gibt Sitzbereiche mit geringen Umgebungsgeräuschen (z.B. Sitzecke, separater Raum).

Anzahl: ca. 4 Tisch/Tische.

## Bar

---



Bar



Bar

---

Es gibt Tische mit heller und blendfreier Beleuchtung.

Anzahl: ca. 2 Tisch/Tische.

Es sind Tische vorhanden, an denen keine Lampen stehen oder hängen, die das Gesichtsfeld bzw. den Blickkontakt stören.

Anzahl: ca. 2 Tisch/Tische.

Es gibt keine Sitzbereiche mit geringen Umgebungsgeräuschen.

Anmerkungen für den Gast: kein abgesenkter Bartresen, Tresenhöhe über 110 cm

## Lounge

---



Lounge

---

Es gibt Tische mit heller und blendfreier Beleuchtung.

Anzahl: ca. 2 Tisch/Tische.

Es sind Tische vorhanden, an denen keine Lampen stehen oder hängen, die das Gesichtsfeld bzw. den Blickkontakt stören.

Anzahl: ca. 2 Tisch/Tische.

Es gibt Sitzbereiche mit geringen Umgebungsgeräuschen (z.B. Sitzecke, separater Raum).

Anzahl: ca. 2 Tisch/Tische.

---

Anmerkungen für den Gast: Kleiner Lounge-Bereich ist nur über eine Treppe erreichbar. Im Bar- und Restaurantbereich sind eenerdige Alternativen vorhanden.

## Außenterrasse

---



Außenterrasse

---

Es gibt Tische mit heller und blendfreier Beleuchtung.

Anzahl: ca. 25 Tisch/Tische.

Es sind Tische vorhanden, an denen keine Lampen stehen oder hängen, die das Gesichtsfeld bzw. den Blickkontakt stören.

Anzahl: ca. 25 Tisch/Tische.

Es gibt Sitzbereiche mit geringen Umgebungsgereuschen (z.B. Sitzecke, separater Raum).

Anzahl: ca. 25 Tisch/Tische.

## Alarm / Hilfsmittel - Erstgespräch

---



Lesebrillen

---

Es gibt keinen Alarm.

Es werden Hilfsmittel angeboten.

Lesehilfen (Lesebrille, Lupen etc.)

## Mantelbogen visuell taktile Gestaltung