

Dalí - Die Ausstellung am Potsdamer Platz

Leipziger Platz 7
10117 Berlin

Tel: 0700 3254237546
Fax:

info@daliberlin.de
www.daliberlin.de

Informationen für Gäste mit kognitiven Beeinträchtigungen

Die Informationen zur Barrierefreiheit wurden am 17. Februar 2017 im Rahmen des Systems "Reisen für Alle" erhoben und sind geprüft.

Teilbereiche (für Angebotsbogen)

Eingang

Zugehörige Modulbögen: [Eingangsbereich \(Version 2.0.\)](#), [Passage Leipziger Platz - Erna-Berger-Str.](#)

Kasse / Foyer

Zugehörige Modulbögen: [Kasse](#), [Cafe](#), [Foyer](#), [Shop](#)

Ausstellungsräume EG & OG (Rundgang)

Zugehörige Modulbögen: [Ausstellung EG 1](#), [Ausstellungsraum 1.OG](#), [Ausstellung EG 2 am Ausgang](#), [Treppenauf- und abgänge EG/1.OG](#), [Ausgangsschranke](#)

Öffentliches WC

Zugehörige Modulbögen: [Behinderten-WC](#), [Flur vor Toiletten](#)

Technische Hilfsmittel

Zugehörige Modulbögen: [Technische Hilfsmittel Dalí](#)

Aufzug

Zugehörige Modulbögen: [Aufzugsvorraum EG und 1. OG](#), [Aufzug Dalí](#), [Tür zum Aufzugsvorraum](#), [Tür von Ausstellung 1. OG Zum Aufzugsvorraum](#)

Führungen

Zugehörige Modulbögen: [Führung](#)

Shop & Cafe

Zugehörige Modulbögen: [Cafe](#), [Shop](#)

Eingangsbereich (Version 2.0.)



Eingang in der
Passage

Name und Logo des Betriebes/der Einrichtung sind von außen klar erkennbar.

Kasse

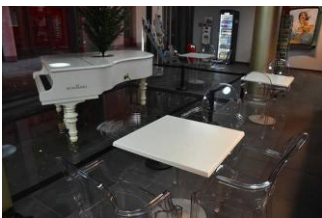


Kasse Dali Berlin

Der Schalter/Tresen/die Kasse ist von der Eingangstür aus direkt sichtbar.

Anmerkungen für den Gast: Hier auch Garderobe

Cafe



Cafetische im Foyer

Anmerkungen für den Gast: Plätschernder Brunnen neben Cafe-Tischen

Shop

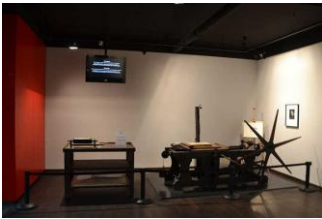


Shop

Anmerkungen für den Gast: zum Foyer hin offene Nische mit Shopauslage

Ausstellungsraum/weitläufiger Raum

Ausstellung EG 1



Ausstellungsraum
EG (Eingangsseitig)



Ausstellungsraum
EG (Eingangsseitig)



Ausstellungsraum
EG (Eingangsseitig)



Ausstellungsraum
EG (Eingangsseitig)

Informationen zu den Exponaten werden schriftlich vermittelt.

Technische Möglichkeiten der Informationsvermittlung: Multi-Media Guide Technische
Möglichkeiten der Informationsvermittlung: Filme

Ausstellungsraum 1.OG



Lageplan
Ausstellungsgebiete



Ausstellung 1.OG



Ausstellung 1.OG



Ausstellung 1.OG



Ausstellung 1.OG



Ausstellung 1.OG

Informationen zu den Exponaten werden schriftlich vermittelt.

Technische Möglichkeiten der Informationsvermittlung: Multi-Media Guide

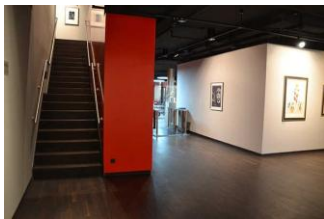
Ausstellung EG 2 am Ausgang



Ausstellung EG
(Ausgangsseitig)



Ausstellung EG
(Ausgangsseitig)



Ausstellung EG
(Ausgangsseitig)

Informationen zu den Exponaten werden schriftlich vermittelt.

Technische Möglichkeiten der Informationsvermittlung: Multi-Media Guide

Passage Leipziger Platz - Erna-Berger-Str.



Passage



Passage

Wegezeichen sind in sichtbarem Abstand.

Anmerkungen für den Gast: teils unebenes Kleinpflaster

Aufzug Dali



Aufzug

Die Bedienelemente bzw. die Beschilderung sind weder bildhaft noch (im Falle eines entsprechenden Leitsystems) farblich gekennzeichnet.

Anmerkungen für den Gast: Aufzug nur mit Personalbegleitung nutzbar. Für Fahrt nach oben an Kasse melden. Für Rückfahrt soll Uhrzeit vereinbart werden.

Flur vor Toiletten



Flur vor Toiletten



Flur vor Toiletten



Flur vor Toiletten

Länge (Flur/Weg/Gang): 9 m

Das Ziel ist in Sichtweite

Führung

Für die Führung ist eine Voranmeldung notwendig.