

Dalí - Die Ausstellung am Potsdamer Platz

Leipziger Platz 7
10117 Berlin

Tel: 0700 3254237546
Fax:

info@daliberlin.de
www.daliberlin.de

Informationen für Menschen mit Hörbehinderung und gehörlose Menschen

Die Informationen zur Barrierefreiheit wurden am 17. Februar 2017 im Rahmen des Systems "Reisen für Alle" erhoben und sind geprüft.

Detailinformationen zu Treppen, Aufzügen / Treppenliften, Rampen, Automaten und speziellen Türen auf dem Weg zu einzelnen Bereichen finden Sie in der entsprechenden Kategorie.

Teilbereiche (für Angebotsbogen)

Eingang

Zugehörige Modulbögen: [Eingangsbereich \(Version 2.0.\)](#), [Passage Leipziger Platz - Erna-Berger-Str.](#)

Kasse / Foyer

Zugehörige Modulbögen: [Kasse](#), [Cafe](#), [Foyer](#), [Shop](#)

Ausstellungsräume EG & OG (Rundgang)

Zugehörige Modulbögen: [Ausstellung EG 1](#), [Ausstellungsraum 1.OG](#), [Ausstellung EG 2 am Ausgang](#), [Treppenauf- und abgänge EG/1.OG](#), [Ausgangsschranke](#)

Öffentliches WC

Zugehörige Modulbögen: [Behinderten-WC](#), [Flur vor Toiletten](#)

Technische Hilfsmittel

Zugehörige Modulbögen: [Technische Hilfsmittel Dalí](#)

Aufzug

Zugehörige Modulbögen: [Aufzugsvorraum EG und 1. OG](#), [Aufzug Dalí](#), [Tür zum Aufzugsvorraum](#), [Tür von Ausstellung 1. OG Zum Aufzugsvorraum](#)

Führungen

Zugehörige Modulbögen: [Führung](#)

Shop & Cafe

Kasse



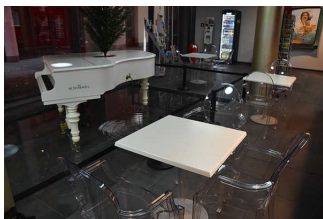
Kasse Dali Berlin

Der Schalter/Tresen/die Kasse ist hell ausgeleuchtet.

Das Kassendisplay/die Preisangabe an der Kasse ist gut erkennbar (z.B. groß oder schwenkbar).

Anmerkungen für den Gast: Hier auch Garderobe

Cafe



Cafetische im Foyer

Es gibt Tische mit heller und blendfreier Beleuchtung.

Anzahl: 3 Tisch/Tische.

Es sind Tische vorhanden, an denen keine Lampen stehen oder hängen, die das Gesichtsfeld bzw. den Blickkontakt stören.

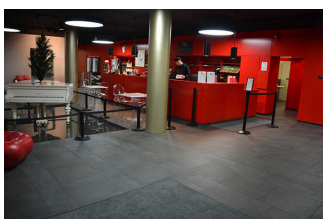
Anzahl: 3 Tisch/Tische.

Es gibt keine Sitzbereiche mit geringen Umgebungsgeräuschen.

Anmerkungen für den Gast: Plätschernder Brunnen neben Cafe-Tischen

Raum

Foyer



Foyer mit Kasse,
Cafe und Shop

Der Raum ist beleuchtet.

Shop



Shop

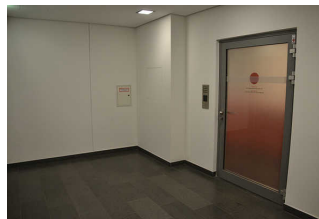
Der Raum ist beleuchtet.

Anmerkungen für den Gast: zum Foyer hin offene Nische mit Shopauslage

Aufzugsvorraum EG und 1. OG



Aufzugsvorraum



Aufzugsvorraum

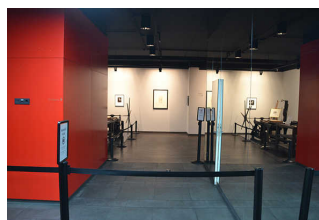
Der Raum ist beleuchtet.

Ausstellungsraum/weitläufiger Raum

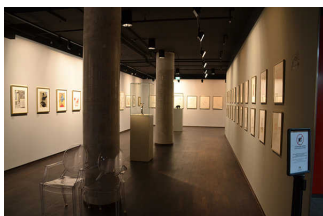
Ausstellung EG 1



Ausstellungsraum
EG (Eingangsseitig)



Ausstellungsraum
EG (Eingangsseitig)



Ausstellungsraum
EG (Eingangsseitig)



Ausstellungsraum
EG (Eingangsseitig)

Informationen zu den Exponaten werden schriftlich vermittelt.

Ausstellungsraum 1.OG



Lageplan
Ausstellungsbereiche



Ausstellung 1.OG



Ausstellung 1.OG



Ausstellung 1.OG



Ausstellung 1.OG



Ausstellung 1.OG

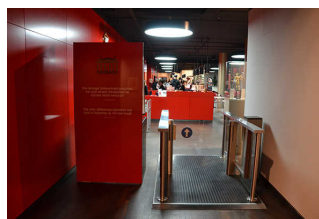
Informationen zu den Exponaten werden schriftlich vermittelt.

Technische Möglichkeiten der Informationsvermittlung: Multi-Media Guide

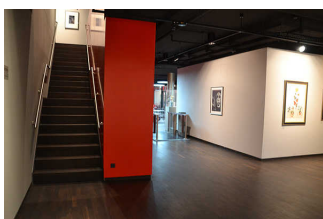
Ausstellung EG 2 am Ausgang



Ausstellung EG
(Ausgangsseitig)



Ausstellung EG
(Ausgangsseitig)



Ausstellung EG
(Ausgangsseitig)

Informationen zu den Exponaten werden schriftlich vermittelt.

Technische Möglichkeiten der Informationsvermittlung: Multi-Media Guide

Technische Hilfsmittel Dali



Multimedia-Guide

Es gibt einen Alarm.

Es gibt keinen optisch deutlich wahrnehmbaren Alarm.

Es gibt keine induktive Höranlage am Schalter/Tresen/an der Rezeption.

Aufzug Dali



Aufzug

Ein abgehender Notruf im Aufzug wird akustisch bestätigt.

Anmerkungen für den Gast: Aufzug nur mit Personalbegleitung nutzbar. Für Fahrt nach oben an Kasse melden. Für Rückfahrt soll Uhrzeit vereinbart werden.

Führung

Es ist keine Voranmeldung für die Führung notwendig.