

Aquarium Berlin

Budapester Straße 32
10787 Berlin

Tel: +49 (0) 30 254010
Fax:

info@zoo-berlin.de
www.zoo-berlin.de

Informationen für Menschen mit Sehbehinderung und blinde Menschen

Die Informationen zur Barrierefreiheit wurden am 26. Januar 2017 im Rahmen des Systems "Reisen für Alle" erhoben und sind geprüft.

Detailinformationen zu Treppen, Aufzügen / Treppenliften, Rampen, Automaten und speziellen Türen auf dem Weg zu einzelnen Bereichen finden Sie in der entsprechenden Kategorie.

Fotos zur Einrichtung



Eingang Aquarium

Teilbereiche (für Angebotsbogen) (Version 2.0)

Servicecenter, Hilfsmittel, Führungen

Zugehörige Modulbögen: [Technische Hilfsmittel Aquarium](#), [Führungsangebote Zoologischer Garten Berlin](#)

Öffentliches WC Aquarium

Zugehörige Modulbögen: [Behinderten-WC im Aquarium \(EG\)](#)

Aquarium

Zugehörige Modulbögen: [Aquarium](#), [Treppe im Aquarium](#), [Aufzug im Aquarium](#)

Eingang zum Aquarium (zooseitig)

Zugehörige Modulbögen: [Treppe außen vor dem Aquarium \(zooseitig\)](#), [Außenrampe Aquarium \(zooseitig\)](#)

Eingang Aquarium (Budapester Str.)

Zugehörige Modulbögen: [Eingangsbereich Aquarium \(Budapester Str.\)](#), [öffentlicher Gehweg vor dem Aquarium](#)

Aquarium Kassen- und Garderobenbereich mit Treppe

Zugehörige Modulbögen: [Garderobentresen](#), [Kasse Aquarium](#), [Kassen- und Garderobenbereich mit Treppe](#), [Treppe am Haupteingang \(innen\) zur Kasse](#), [Hublift am Haupteingang \(innen\)](#)

Eingangsbereich Aquarium (Budapester Str.)



Haupteingang
Aquarium
Budapester Str.

Der Eingangsbereich ist visuell kontrastreich zur Umgebung abgesetzt.

Der Eingangsbereich ist bei künstlicher Beleuchtung hell und blendfrei ausgeleuchtet.

Der Eingangsbereich ist nicht durch einen taktil wahrnehmbaren Bodenbelagswechsel erkennbar.

Eingangstür

Eingangstür Aquarium

Die Tür ist keine Karussell- oder Rotationstür.

Art der Tür / des Durchgangs: Sonstige

Die Tür wird ohne eigenen Kraftaufwand (Drücker, Lichtschranke, Bewegungsmelder etc.) geöffnet.

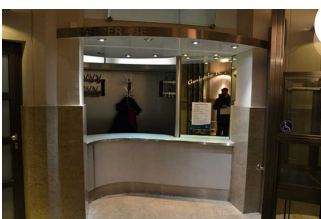
Die Tür bzw. der Türrahmen ist visuell kontrastreich zur Umgebung abgesetzt.

Glastüren sind (ganz oder teilweise) mit Sicherheitsmarkierungen gekennzeichnet.

Anmerkungen für den Gast: Es eine mobile Rampe mit einer Neigung von 10% auf 1 m zu passieren

Schalter/Tresen/Kasse (Version 2.0.)

Garderobentresen



Garderobentresen

Der Schalter/Tresen/die Kasse ist hell ausgeleuchtet.

Die Gehbahn von der Eingangstür zum Schalter/Tresen/zur Kasse ist nicht mit visuell kontrastreichen Markierungen (z.B. Teppich) gekennzeichnet.

Die Gehbahn von der Eingangstür zum Schalter/Tresen/zur Kasse ist nicht mit taktil kontrastreichen Markierungen (z.B. Bodenindikatoren) gekennzeichnet.

Kasse Aquarium

Der Schalter/Tresen/die Kasse ist hell ausgeleuchtet.

Die Gehbahn von der Eingangstür zum Schalter/Tresen/zur Kasse ist nicht mit visuell kontrastreichen Markierungen (z.B. Teppich) gekennzeichnet.

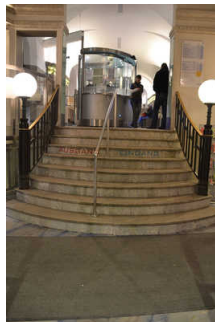
Die Gehbahn von der Eingangstür zum Schalter/Tresen/zur Kasse ist nicht mit taktil kontrastreichen Markierungen (z.B. Bodenindikatoren) gekennzeichnet.

Das Kassendisplay/die Preisangabe an der Kasse ist gut erkennbar (z.B. groß oder schwenkbar).

Kassen- und Garderobenbereich mit Treppe



Eingang mit Garderobe (unten)



Eingang mit Treppe und Kasse (oben)

Tür (Version 2.0.)

Größe des Raumes - Breite: 4,5 m.

Größe des Raumes - Tiefe: 7 m.

Der Raum ist beleuchtet.

Es sind keine Hindernisse, z.B. in den Weg ragende Gegenstände, vorhanden.

Die Wand kann nicht als Orientierungsleitlinie genutzt werden.

Aquarium



Aquarien mit Infotafeln



Verengter Eingangsbereich innen



Aquarien

Tür zum Ausstellungsraum

Außentür vom/zum Zoo (nur mit Kombiticket nutzbar)

Die Tür ist keine Karussell- oder Rotationstür.

Art der Tür / des Durchgangs: Zweiflügel

Die Tür wird durch eine Servicekraft geöffnet.

Die Tür bzw. der Türrahmen ist visuell kontrastreich zur Umgebung abgesetzt.

Glastüren sind (ganz oder teilweise) mit Sicherheitsmarkierungen gekennzeichnet.

Anmerkungen für den Gast: Eingang mit Kasse, Engstelle!

Größe des Raumes - Breite: 5 m.

Größe des Raumes - Tiefe: 50 m.

Wesentliche "Gehbahnen" im Raum sind nicht visuell kontrastreich gestaltet.

Wesentliche "Gehbahnen" im Raum sind nicht taktil erfassbar.

Es sind Hindernisse, z.B. in den Raum ragende Gegenstände, vorhanden.

Hindernisse: Bänke und Mülleimer, sehr dunkel

Die Exponate kontrastieren visuell mit der Umgebung.

Die Exponate sind allgemein gut ausgeleuchtet.

Informationen der Exponatsbeschilderung sind visuell kontrastreich gestaltet.

Informationen zu den Exponaten werden schriftlich vermittelt. Informationen zu den Exponaten sind als fotorealistische Darstellung vorhanden.

Technische Möglichkeiten der Informationsvermittlung: Apps

Behinderten-WC im Aquarium (EG)

Tür zum Behinderten WC

Die Tür ist keine Karussell- oder Rotationstür.

Art der Tür / des Durchgangs: Einflügel

Die Tür wird mit eigenem Kraftaufwand geöffnet.

Die Tür bzw. der Türrahmen ist visuell kontrastreich zur Umgebung abgesetzt.

Bedienelemente

Die Bedienelemente sind visuell kontrastreich gestaltet.

Die Bedienelemente sind taktil erfassbar.

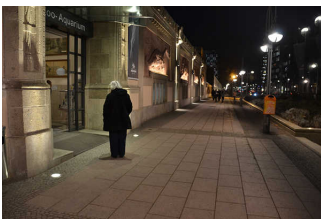
Anmerkungen für den Gast: Unisex-WC mit zwei Türen, das wahlweise durch Herren oder Damen WC erreichbar ist

Technische Hilfsmittel Aquarium

Assistenzhunde (Begleithunde, Blindenführhunde etc.) dürfen in alle relevanten Bereiche/Räume des Betriebes/Angebotes mitgebracht werden.

Bemerkungen hinsichtlich Assistenzhunden: Blindenhunde (mit Geschirr) erlaubt, andere Therapiehunde nicht. Telefonische Anfrage vor dem Besuch wird empfohlen.

öffentlicher Gehweg vor dem Aquarium



Gehweg
Budapester Str. /
Olof-Palme-Platz

Breite des Weges: 400 cm

Länge des Weges: 60 m

Gehwegbegrenzung taktil erfassbar.

Es gibt keine visuell kontrastreichen Bodenindikatoren (z.B. Leitstreifen).

Es gibt keine taktil erfassbaren Bodenindikatoren (z.B. Leitstreifen).

Schwelle/Stufe/Treppe (Version 2.0)

Treppe außen vor dem Aquarium (zooseitig)



Außentreppe am
Aquarium (Zooseite)

Vorhandene Schwellen/Stufen: 7

Höhe der Schwelle/Stufe: 17 cm

Die Treppe hat gerade Läufe.

Die Treppe hat einen einseitigen Handlauf.

Die Handläufe werden am Anfang und am Ende der Treppenläufe weniger als 28 cm waagrecht weitergeführt.

Es sind keine taktilen Informationen zum Stockwerk am Anfang und am Ende der Treppenläufe vorhanden.

Es sind keine kontrastreichen Stufenflächen vorhanden.

Es besteht kein visueller Kontrast zwischen dem Fußbodenbelag und Treppenauf- oder abgängen.

Es besteht ein taktiler Kontrast zwischen dem Fußbodenbelag und Treppenauf- oder abgängen.

Die Treppe ist nicht hell und blendfrei ausgeleuchtet.

Treppe im Aquarium



Treppe im Aquarium
hinauf zu den
Terrarien

Vorhandene Schwellen/Stufen: 30

Höhe der Schwelle/Stufe: 16 cm

Die Treppe hat gerade Läufe.

Die Treppe hat einen einseitigen Handlauf.

Die Handläufe werden am Anfang und am Ende der Treppenläufe nicht weitergeführt.

Es sind keine taktilen Informationen zum Stockwerk am Anfang und am Ende der Treppenläufe vorhanden.

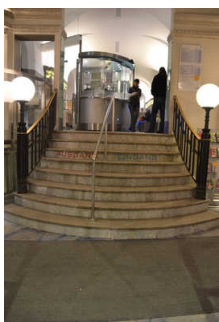
Es sind keine kontrastreichen Stufenflächen vorhanden.

Es besteht kein visueller Kontrast zwischen dem Fußbodenbelag und Treppenauf- oder abgängen.

Es besteht kein taktiler Kontrast zwischen dem Fußbodenbelag und Treppenauf- oder abgängen.

Die Treppe ist hell und blendfrei ausgeleuchtet.

Treppe am Haupteingang (innen) zur Kasse



Treppe zur Kasse

Vorhandene Schwellen/Stufen: 8

Höhe der Schwelle/Stufe: 18 cm

Die Treppe hat gerade Läufe.

Die Treppe hat beidseitige Handläufe.

Die Handläufe werden am Anfang und am Ende der Treppenläufe nicht weitergeführt.

Es sind keine taktilen Informationen zum Stockwerk am Anfang und am Ende der Treppenläufe vorhanden.

Es sind keine kontrastreichen Stufenflächen vorhanden.

Es besteht kein visueller Kontrast zwischen dem Fußbodenbelag und Treppenauf- oder abgängen.

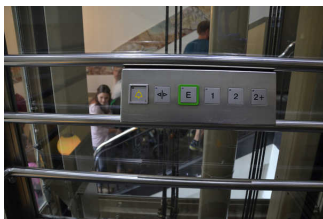
Es besteht kein taktiler Kontrast zwischen dem Fußbodenbelag und Treppenauf- oder abgängen.

Die Treppe ist hell und blendfrei ausgeleuchtet.

Alternative zur Schwelle / Stufe / Treppe: [Hublift am Haupteingang \(innen\)](#)

Aufzug (Version 2.0)

Aufzug im Aquarium



Bedienfeld horizontal



Bedienfeld vertikal



Aufzug im Aquarium

Der Aufzug ist hell und blendfrei ausgeleuchtet.

Die Bedienelemente sind auf einem horizontalen Bedientableau angeordnet.

Die Bedienelemente bzw. die Beschilderung ist visuell kontrastreich gestaltet.

Die Bedienelemente bzw. die Beschilderung sind/ist nicht taktil erfassbar.

Beschilderung nicht in Brailleschrift vorhanden.

Die Halteposition wird nicht durch Sprache angesagt.

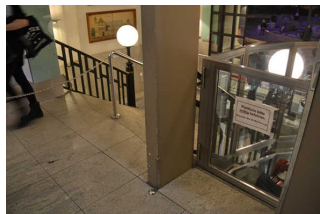
Die Etagennummern sind in der Türleibung oder im Türrahmen nicht taktil erfassbar.

Anmerkungen für den Gast: EG: Aquarien, 1.OG: Terrarien

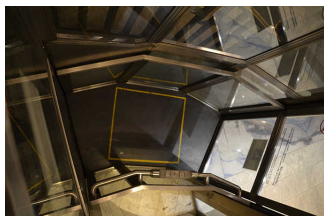
Hublift am Haupteingang (innen)



Hublift am Eingang



Hublift am Eingang



Hublift am Eingang

Der Aufzug ist hell und blendfrei ausgeleuchtet.

Die Bedienelemente sind auf einem horizontalen Bedientableau angeordnet.

Die Bedienelemente bzw. die Beschilderung sind nicht visuell kontrastreich gestaltet.

Die Bedienelemente bzw. die Beschilderung sind/ist taktil erfassbar.

Der Aufzug bedient nur zwei Etagen.

Die Etagennummern sind in der Türleibung oder im Türrahmen nicht taktil erfassbar.

Anmerkungen für den Gast: Hublift ist schmal (80cm) und 2x gebogen. Nutzung nur mit eingewiesenem Personal möglich, Kassenpersonal jedoch sehr aufmerksam und sofort zur Stelle.

Führungsangebote Zoologischer Garten Berlin

Es werden Führungen für Menschen mit Sehbehinderung angeboten.

Es werden Führungen für blinde Menschen angeboten.

Es ist eine Voranmeldung für die Führung notwendig.

Während der Führungen werden Exponate zum Tasten integriert.

Anmerkungen für den Gast: Zusammenarbeit mit ABSV (Blinde & Sehbehinderte), Gebärdensprachdolmetscher, Malteser Hilfsdienst (Demenzführung)