

Aquarium Berlin

Budapester Straße 32
10787 Berlin

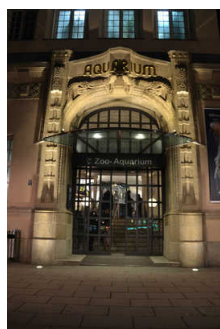
Tel: +49 (0) 30 254010
Fax:

info@zoo-berlin.de
www.zoo-berlin.de

Informationen für Gäste mit kognitiven Beeinträchtigungen

Die Informationen zur Barrierefreiheit wurden am 26. Januar 2017 im Rahmen des Systems "Reisen für Alle" erhoben und sind geprüft.

Fotos zur Einrichtung



Eingang Aquarium

Teilbereiche (für Angebotsbogen) (Version 2.0)

Servicecenter, Hilfsmittel, Führungen

Zugehörige Modulbögen: [Technische Hilfsmittel Aquarium](#), [Führungsangebote Zoologischer Garten Berlin](#)

Öffentliches WC Aquarium

Zugehörige Modulbögen: [Behinderten-WC im Aquarium \(EG\)](#)

Aquarium

Zugehörige Modulbögen: [Aquarium](#), [Treppe im Aquarium](#), [Aufzug im Aquarium](#)

Eingang zum Aquarium (zooseitig)

Zugehörige Modulbögen: [Treppe außen vor dem Aquarium \(zooseitig\)](#), [Außenrampe Aquarium \(zooseitig\)](#)

Eingang Aquarium (Budapester Str.)

Zugehörige Modulbögen: [Eingangsbereich Aquarium \(Budapester Str.\)](#), [öffentlicher Gehweg vor dem Aquarium](#)

Aquarium Kassen- und Garderobenbereich mit Treppe

Zugehörige Modulbögen: [Garderobentresen](#), [Kasse Aquarium](#), [Kassen- und Garderobenbereich mit Treppe](#), [Treppe am Haupteingang \(innen\) zur Kasse](#), [Hublift am Haupteingang \(innen\)](#)

Eingangsbereich Aquarium (Budapester Str.)



Haupteingang
Aquarium
Budapester Str.

Name und Logo des Betriebes/der Einrichtung sind von außen klar erkennbar.

Anmerkungen für den Gast: Es eine mobile Rampe mit einer Neigung von 10% auf 1 m zu passieren

Schalter/Tresen/Kasse (Version 2.0.)

Garderobentresen



Garderobentresen

Der Schalter/Tresen/die Kasse ist von der Eingangstür aus direkt sichtbar.

Kasse Aquarium

Der Schalter/Tresen/die Kasse ist von der Eingangstür aus direkt sichtbar.

Aquarium



Aquarien mit
Infotafeln



Verengter
Eingangsbereich
innen



Aquarien

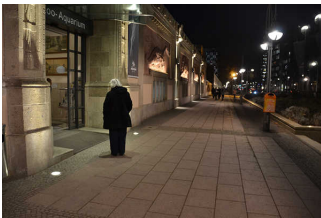
Informationen zu den Exponaten werden schriftlich vermittelt. Informationen zu den Exponaten sind als fotorealistische Darstellung vorhanden.

Technische Möglichkeiten der Informationsvermittlung: Apps

Behinderten-WC im Aquarium (EG)

Anmerkungen für den Gast: Das Unisex-Behinderten-WC ist nur durch die WC-Anlagen für Damen oder Herren zugänglich, Waschräume und Toilettenräume müssen erst durchquert werden.

öffentlicher Gehweg vor dem Aquarium



Gehweg
Budapester Str. /
Olof-Palme-Platz

Das Ziel des Weges ist in Sichtweite.

Aufzug (Version 2.0)

Aufzug im Aquarium



Bedienfeld
horizontal



Bedienfeld vertikal



Aufzug im Aquarium

Die Bedienelemente bzw. die Beschilderung sind bildhaft dargestellt.

Anmerkungen für den Gast: EG: Aquarien, 1.OG: Terrarien

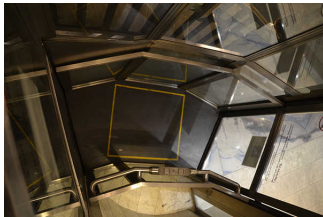
Hublift am Haupteingang (innen)



Hublift am Eingang



Hublift am Eingang



Hublift am Eingang

Die Bedienelemente bzw. die Beschilderung sind weder bildhaft noch (im Falle eines entsprechenden Leitsystems) farblich gekennzeichnet.

Anmerkungen für den Gast: Hublift ist schmal (80cm) und 2x gebogen. Nutzung nur mit eingewiesenem Personal möglich, Kassenpersonal jedoch sehr aufmerksam und sofort zur Stelle.

Führungsangebote Zoologischer Garten Berlin

Die Gästeführer sind so ausgebildet, dass Menschen mit kognitiven Beeinträchtigungen an jeder Führung teilnehmen können.

Es ist eine Voranmeldung für die Führung notwendig.

Die Inhalte (z.B. Exponate) der Führung für Menschen mit kognitiver Beeinträchtigung sind leicht verständlich oder werden leicht verständlich (z.B. bildhaft) erklärt.

Anmerkungen für den Gast: Zusammenarbeit mit ABSV (Blinde & Sehbehinderte), Gebärdensprachdolmetscher, Malteser Hilfsdienst (Demenzführung)