

## Aquarium Berlin

Budapester Straße 32  
10787 Berlin

Tel: +49 (0) 30 254010  
Fax:

info@zoo-berlin.de  
[www.zoo-berlin.de](http://www.zoo-berlin.de)

## Informationen für Menschen mit Hörbehinderung und gehörlose Menschen

Die Informationen zur Barrierefreiheit wurden am 26. Januar 2017 im Rahmen des Systems "Reisen für Alle" erhoben und sind geprüft.

Detailinformationen zu Treppen, Aufzügen / Treppenliften, Rampen, Automaten und speziellen Türen auf dem Weg zu einzelnen Bereichen finden Sie in der entsprechenden Kategorie.

## Fotos zur Einrichtung



Eingang Aquarium

## Teilbereiche (für Angebotsbogen) (Version 2.0)

### Servicecenter, Hilfsmittel, Führungen

Zugehörige Modulbögen: [Technische Hilfsmittel Aquarium](#), [Führungsangebote Zoologischer Garten Berlin](#)

### Öffentliches WC Aquarium

Zugehörige Modulbögen: [Behinderten-WC im Aquarium \(EG\)](#)

### Aquarium

Zugehörige Modulbögen: [Aquarium](#), [Treppe im Aquarium](#), [Aufzug im Aquarium](#)

### Eingang zum Aquarium (zooseitig)

Zugehörige Modulbögen: [Treppe außen vor dem Aquarium \(zooseitig\)](#), [Außenrampe Aquarium \(zooseitig\)](#)

### Eingang Aquarium (Budapester Str.)

Zugehörige Modulbögen: [Eingangsbereich Aquarium \(Budapester Str.\)](#), [öffentlicher Gehweg vor dem Aquarium](#)

## Aquarium Kassen- und Garderobenbereich mit Treppe

Zugehörige Modulbögen: [Garderobentresen](#), [Kasse Aquarium](#), [Kassen- und Garderobenbereich mit Treppe](#), [Treppe am Haupteingang \(innen\) zur Kasse](#), [Hublift am Haupteingang \(innen\)](#)

### Eingangsbereich Aquarium (Budapester Str.)

---



Haupteingang  
Aquarium  
Budapester Str.

---

Anmerkungen für den Gast: Es eine mobile Rampe mit einer Neigung von 10% auf 1 m zu passieren

### Schalter/Tresen/Kasse (Version 2.0.)

#### Garderobentresen

---



Garderobentresen

---

Der Schalter/Tresen/die Kasse ist hell ausgeleuchtet.

#### Kasse Aquarium

Der Schalter/Tresen/die Kasse ist hell ausgeleuchtet.

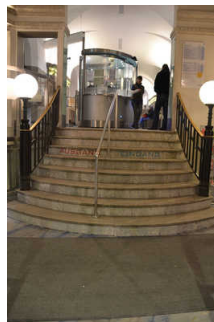
Das Kassendisplay/die Preisangabe an der Kasse ist gut erkennbar (z.B. groß oder schwenkbar).

### Kassen- und Garderobenbereich mit Treppe

---



Eingang mit  
Garderobe (unten)



Eingang mit Treppe  
und Kasse (oben)

---

Der Raum ist beleuchtet.

### Aquarium

---



Aquarien mit  
Infotafeln



Verengter  
Eingangsbereich  
innen



Aquarien

---

Informationen zu den Exponaten werden schriftlich vermittelt. Informationen zu den Exponaten sind als fotorealistische Darstellung vorhanden.

Technische Möglichkeiten der Informationsvermittlung: Apps

## Technische Hilfsmittel Aquarium

Es gibt einen Alarm.

Es gibt keinen optisch deutlich wahrnehmbaren Alarm.

Es gibt keine induktive Höranlage am Schalter/Tresen/an der Rezeption.

## Aufzug (Version 2.0)

### Aufzug im Aquarium



Bedienfeld  
horizontal



Bedienfeld vertikal



Aufzug im Aquarium

Ein abgehender Notruf im Aufzug wird akustisch bestätigt.

Anmerkungen für den Gast: EG: Aquarien, 1.OG: Terrarien

## Hublift am Haupteingang (innen)

---

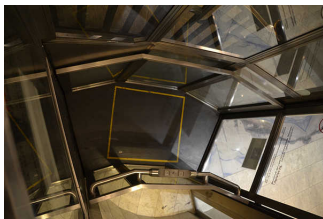


Hublift am Eingang



Hublift am Eingang

---



Hublift am Eingang

---

Es gibt keinen Notruf im Aufzug.

Anmerkungen für den Gast: Hublift ist schmal (80cm) und 2x gebogen. Nutzung nur mit eingewiesenem Personal möglich, Kassenpersonal jedoch sehr aufmerksam und sofort zur Stelle.

## Führungsangebote Zoologischer Garten Berlin

Es werden Führungen für Menschen mit Hörbehinderung angeboten.

Es werden Führungen für gehörlose Menschen (in Gebärdensprache) angeboten.

Es werden Führungen für Menschen mit kognitiven Beeinträchtigungen angeboten.

Die Gästeführer so ausgebildet, dass gehörlose Menschen an jeder Führung teilnehmen können. (Führung in Gebärdensprache)

Es ist eine Voranmeldung für die Führung notwendig.

Es werden Führungen in deutscher Gebärdensprache für Gehörlose angeboten.

Anmerkungen für den Gast: Zusammenarbeit mit ABSV (Blinde & Sehbehinderte), Gebärdensprachdolmetscher, Malteser Hilfsdienst (Demenzführung)