

BTI im Park Inn

Alexanderplatz 7 Hotellobby
10178 Berlin

Tel: 030-250025
Fax:

information@visitberlin.de
<http://www.visitberlin.de/de/ort/berlin-tourist-info-im-park-inn-by-radisson-berlin-alexanderplatz>

Informationen für Menschen mit Sehbehinderung und blinde Menschen

Die Informationen zur Barrierefreiheit wurden am 26. Januar 2017 im Rahmen des Systems "Reisen für Alle" erhoben und sind geprüft.

Detailinformationen zu Treppen, Aufzügen / Treppenliften, Rampen, Automaten und speziellen Türen auf dem Weg zu einzelnen Bereichen finden Sie in der entsprechenden Kategorie.

Fotos zur Einrichtung



Berlin Tourist Info
im Park Inn

Teilbereiche (für Angebotsbogen) (Version 2.0)

Eingang Park Inn Alexanderstraße

Zugehörige Modulbögen: [Park Inn Haupteingang Alexanderstraße](#), [Weg innen vom Eingang Alexanderstraße](#)

Eingang Park Inn Alexanderplatz

Zugehörige Modulbögen: [Park Inn Eingang Alexanderplatz](#), [Passage vom Eingang Alexanderplatz zur BTI](#)

Kundenraum BTI

Zugehörige Modulbögen: [BTI Shop und Theke im Flur des Park Inn](#), [Ovaler Shop hinter Theke](#)

Schalter BTI

Zugehörige Modulbögen: [Schalter/Tresen/Kasse BTI](#)

Technische Hilfsmittel

Zugehörige Modulbögen: [Technische Hilfsmittel \(Version 2.0.\)](#)

Eingangsbereich (Version 2.0.)

Park Inn Eingang Alexanderplatz



Schalter zum
Verlangsamen der
Türdrehung



Eingang
Alexanderplatz

Der Eingangsbereich ist visuell kontrastreich zur Umgebung abgesetzt.

Der Eingangsbereich ist bei künstlicher Beleuchtung hell und blendfrei ausgeleuchtet.

Der Eingangsbereich ist nicht durch einen taktile wahrnehmbaren Bodenbelagswechsel erkennbar.

Eingangstür

Eingangstür Alexanderplatz

Die Tür ist eine Karussell- oder Rotationstür.

Art der Tür / des Durchgangs: Sonstige

Die Tür wird ohne eigenen Kraftaufwand (Drücker, Lichtschranke, Bewegungsmelder etc.) geöffnet.

Die Tür bzw. der Türrahmen ist visuell kontrastreich zur Umgebung abgesetzt.

Glastüren sind (ganz oder teilweise) mit Sicherheitsmarkierungen gekennzeichnet.

Bedienelemente

Die Bedienelemente sind visuell kontrastreich gestaltet.

Die Bedienelemente sind taktile erfassbar.

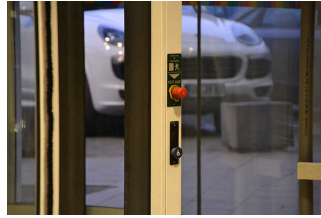
Anmerkungen für den Gast: Blaue Drücker zur Verlangsamung der Türrotation

Anmerkungen für den Gast: Eingang nachts geschlossen. Haupteingang auf Rückseite des Gebäudes

Park Inn Haupteingang Alexanderstraße



Haupteingang
Alexanderstraße
(Hotelvorfahrt)



Schalter zum
Verlangsamen der
Türdrehung

Der Eingangsbereich ist visuell kontrastreich zur Umgebung abgesetzt.

Der Eingangsbereich ist bei künstlicher Beleuchtung hell und blendfrei ausgeleuchtet.

Der Eingangsbereich ist nicht durch einen taktil wahrnehmbaren Bodenbelagswechsel erkennbar.

Eingangstür

Eingangstür Alexanderstraße

Die Tür ist eine Karussell- oder Rotationstür.

Art der Tür / des Durchgangs: Sonstige

Die Tür wird ohne eigenen Kraftaufwand (Drücker, Lichtschranke, Bewegungsmelder etc.) geöffnet.

Die Tür bzw. der Türrahmen ist visuell kontrastreich zur Umgebung abgesetzt.

Glastüren sind (ganz oder teilweise) mit Sicherheitsmarkierungen gekennzeichnet.

Bedienelemente

Die Bedienelemente sind visuell kontrastreich gestaltet.

Die Bedienelemente sind taktil erfassbar.

Anmerkungen für den Gast: Blaue Drücker zur Verlangsamung der Türrotation

Schalter/Tresen/Kasse BTI



Tresen BTI
(Concierge-Theke
Park Inn)

Der Schalter/Tresen/die Kasse ist hell ausgeleuchtet.

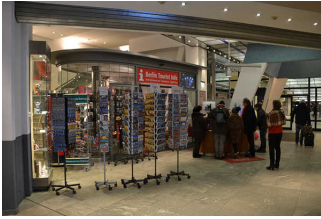
Die Gehbahn von der Eingangstür zum Schalter/Tresen/zur Kasse ist nicht mit visuell kontrastreichen Markierungen (z.B. Teppich) gekennzeichnet.

Die Gehbahn von der Eingangstür zum Schalter/Tresen/zur Kasse ist nicht mit taktil kontrastreichen Markierungen (z.B. Bodenindikatoren) gekennzeichnet.

Das Kassendisplay/die Preisangabe an der Kasse ist gut erkennbar (z.B. groß oder schwenkbar).

Raum (Version 2.0.)

BTI Shop und Theke im Flur des Park Inn



BTI im Park Inn

Tür (Version 2.0.)

Größe des Raumes - Breite: 8 m.

Größe des Raumes - Tiefe: 3 m.

Der Raum ist beleuchtet.

Es sind Hindernisse, z.B. in den Weg ragende Gegenstände, vorhanden.

Hindernisse: Postkartenständer.

Die Wand kann nicht als Orientierungsleitlinie genutzt werden.

Ovaler Shop hinter Theke



Ovaler Shop im Hintergrund

Tür

Tür (Version 2.0.)

Die Tür ist keine Karussell- oder Rotationstür.

Art der Tür / des Durchgangs: Zweiflügel

Die Tür bzw. der Türrahmen ist visuell kontrastreich zur Umgebung abgesetzt.

Größe des Raumes - Breite: 4,60 m.

Größe des Raumes - Tiefe: 2,50 m.

Der Raum ist beleuchtet.

Es sind keine Hindernisse, z.B. in den Weg ragende Gegenstände, vorhanden.

Die Wand kann nicht als Orientierungsleitlinie genutzt werden.

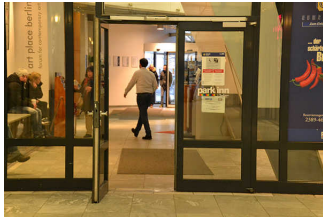
Technische Hilfsmittel (Version 2.0.)

Assistenzhunde (Begleithunde, Blindenführhunde etc.) dürfen in alle relevanten Bereiche/Räume des Betriebes/Angebotes mitgebracht werden.

Es gibt eine barrierefreie Homepage (nach BITV 2.0 oder WCAG 2.0).

Flur/Weg/Gang innen (Version 2.0)

Passage vom Eingang Alexanderplatz zur BTI



Durchgang
(permanent
geöffnete
Brandschutztür)



Passage
vom eingang
Alexanderplatz zum
Park-Inn / BTI

Länge (Flur/Weg/Gang): 35 m

Der Flur/Weg/Gang ist hell und blendfrei ausgeleuchtet.

Es sind keine Hindernisse vorhanden.

Die Gehbahn im Flur/Weg/Gang ist nicht visuell kontrastreich zur Umgebung abgesetzt.

Die Wand kann als Orientierungsleitlinie genutzt werden.

Weg innen vom Eingang Alexanderstraße

Länge (Flur/Weg/Gang): 10 m

Der Flur/Weg/Gang ist hell und blendfrei ausgeleuchtet.

Es sind keine Hindernisse vorhanden.

Die Gehbahn im Flur/Weg/Gang ist nicht visuell kontrastreich zur Umgebung abgesetzt.

Die Wand kann als Orientierungsleitlinie genutzt werden.