

BTI im Park Inn

Alexanderplatz 7 Hotellobby
10178 Berlin

Tel: 030-250025
Fax:

information@visitberlin.de
<http://www.visitberlin.de/de/ort/berlin-tourist-info-im-park-inn-by-radisson-berlin-alexanderplatz>

Informationen für Menschen mit Hörbehinderung und gehörlose Menschen

Die Informationen zur Barrierefreiheit wurden am 26. Januar 2017 im Rahmen des Systems "Reisen für Alle" erhoben und sind geprüft.

Detailinformationen zu Treppen, Aufzügen / Treppenliften, Rampen, Automaten und speziellen Türen auf dem Weg zu einzelnen Bereichen finden Sie in der entsprechenden Kategorie.

Fotos zur Einrichtung



Berlin Tourist Info
im Park Inn

Teilbereiche (für Angebotsbogen) (Version 2.0)

Eingang Park Inn Alexanderstraße

Zugehörige Modulbögen: [Park Inn Haupteingang Alexanderstraße](#), [Weg innen vom Eingang Alexanderstraße](#)

Eingang Park Inn Alexanderplatz

Zugehörige Modulbögen: [Park Inn Eingang Alexanderplatz](#), [Passage vom Eingang Alexanderplatz zur BTI](#)

Kundenraum BTI

Zugehörige Modulbögen: [BTI Shop und Theke im Flur des Park Inn](#), [Ovaler Shop hinter Theke](#)

Schalter BTI

Zugehörige Modulbögen: [Schalter/Tresen/Kasse BTI](#)

Technische Hilfsmittel

Zugehörige Modulbögen: [Technische Hilfsmittel \(Version 2.0.\)](#)

Park Inn Eingang Alexanderplatz



Schalter zum Verlangsamen der Tüрдrehung



Eingang Alexanderplatz

Anmerkungen für den Gast: Eingang nachts geschlossen. Haupteingang auf Rückseite des Gebäudes

Schalter/Tresen/Kasse BTI



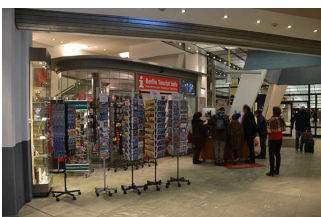
Tresen BTI
(Concierge-Theke
Park Inn)

Der Schalter/Tresen/die Kasse ist hell ausgeleuchtet.

Das Kassendisplay/die Preisangabe an der Kasse ist gut erkennbar (z.B. groß oder schwenkbar).

Raum (Version 2.0.)

BTI Shop und Theke im Flur des Park Inn



BTI im Park Inn

Der Raum ist beleuchtet.

Ovaler Shop hinter Theke



Ovaler Shop im
Hintergrund

Der Raum ist beleuchtet.

Technische Hilfsmittel (Version 2.0.)

Es gibt einen Alarm.

Es gibt keinen optisch deutlich wahrnehmbaren Alarm.

Es gibt eine induktive Höranlage am Schalter/Tresen/an der Rezeption.