

N°5 Restaurant Bar

Ella-Trebe-Straße 5
10557 Berlin

Tel: 030 - 740 743 - 901
Fax: 030 - 740 743 - 902

lars.wahnschaffe@steigenberger.com
www.steigenberger.com

Informationen für Menschen mit Gehbehinderung und Rollstuhlfahrer

Die Informationen zur Barrierefreiheit wurden am 8. Januar 2016 im Rahmen des Systems "Reisen für Alle" erhoben und sind geprüft.

Detailinformationen zu Treppen, Aufzügen / Treppenliften, Rampen, Automaten und speziellen Türen auf dem Weg zu einzelnen Bereichen finden Sie in der entsprechenden Kategorie.

Fotos zur Einrichtung



Teilbereiche (für Angebotsbogen)

Medien

Zugehörige Modulbögen: [Medien \(Internetseite, Broschüren\)](#)

Parken

Zugehörige Modulbögen: [Parkhaus für Menschen mit Behinderung im Kellergeschoss](#), [Weg Tür Treppenhaus - Tür Lift](#), [Weg Treppenhaustür - EG](#), [Weg Rezeption - Treppenhauszugang \(EG\)](#), [Weg Rezeption - Lift](#), [Weg Fahrstuhl - Parkhaustür](#), [Beschilderung zum Treppenhaus](#), [Treppenhaus](#), [Lift](#), [Tür Lift - Parkhaus](#), [Tür Flur \(vom Treppenhaus\) - Lift](#), [Tür Treppenhaus - Kellergeschoss](#), [Tür Treppenhaus - Flur im EG](#), [Tür Flur zum Treppenhaus - EG](#)

Eingang

Zugehörige Modulbögen: [Eingang zum Restaurant \(über Ella-Trebe-Straße\)](#), [Tür Eingang zum Restaurant](#)

Gastraum

Zugehörige Modulbögen: [Weg Rezeption - Restaurant](#), [N°5 Restaurant](#), [Tür innerhalb des Restaurants zu separatem Essbereich](#)

Öffentliche WCs für Menschen mit Behinderung

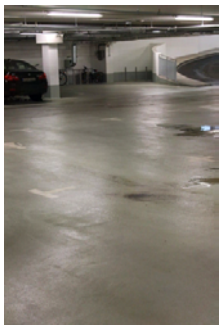
Zugehörige Modulbögen: [Weg Restaurant - öffentliches WC \(EG\)](#), [Weg Rezeption - Lift](#), [Weg Aufzug und WC für Menschen mit Behinderung 1.OG](#), [Öffentliche Toilette für Menschen mit Behinderung - EG](#), [Öffentliches WC für Menschen mit Behinderung im 1.OG](#), [Lift](#), [Tür zum öffentlichen WC \(EG\)](#)

Bemerkungen (Reihenfolge) 024, 025, 054

Service für Allergiker

Zugehörige Modulbögen: [Allergien und Nahrungsmittelunverträglichkeiten](#)

Parkhaus für Menschen mit Behinderung im Kellergeschoss



Parkhaus



Beispiel Parkplatz

Parkplätze für Menschen mit Behinderung

Anzahl der PKW-Stellplätze für Menschen mit Behinderung: 6

Diese Stellplätze sind entsprechend gekennzeichnet.

Entfernung dieser Stellplätze zum Eingang: 35 m

Breite eines Stellplatzes: 335 cm

Länge eines Stellplatzes: 480 cm

Flure, Wege, Durchgänge im Innenbereich des Betriebes

Weg Restaurant - öffentliches WC (EG)



Weg zum
öffentlichem WC

Länge des Flurs / Weges / Ganges: 18 m

Mindestbreite des Flurs / Weges / Ganges (ohne Türen oder Durchgänge): 115 cm

Breite des kleinsten Durchganges auf dem Flur / Gang: 115 cm

Weg Rezeption - Restaurant



Sicht vom
Restaurant auf die
Rezeption

Länge des Flurs / Weges / Ganges: 18 m

Mindestbreite des Flurs / Weges / Ganges (ohne Türen oder Durchgänge): 210 cm

Weg Tür Treppenhaus - Tür Lift

Länge des Flurs / Weges / Ganges: 9 m

Mindestbreite des Flurs / Weges / Ganges (ohne Türen oder Durchgänge): 140 cm

Weg Treppenhaustür - EG

Länge des Flurs / Weges / Ganges: 7 m

Mindestbreite des Flurs / Weges / Ganges (ohne Türen oder Durchgänge): 140 cm

Weg Rezeption - Treppenhauszugang (EG)



Weg mit
Sicht auf Lift/
Treppenhauszugang

Länge des Flurs / Weges / Ganges: 26 m

Mindestbreite des Flurs / Weges / Ganges (ohne Türen oder Durchgänge): 140 cm

Weg Rezeption - Lift



Weg Rezeption - Lift
Teil 1



Weg Rezeption - Lift
Teil 2

Länge des Flurs / Weges / Ganges: 12 m

Mindestbreite des Flurs / Weges / Ganges (ohne Türen oder Durchgänge): 250 cm

Weg Fahrstuhl - Parkhaustür



Länge des Flurs / Weges / Ganges: 4 m

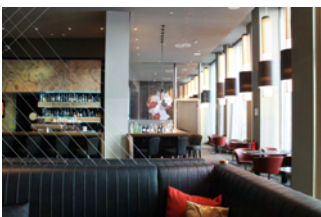
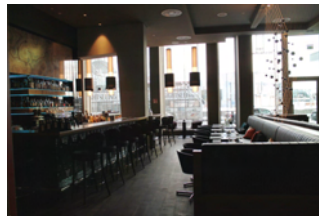
Mindestbreite des Flurs / Weges / Ganges (ohne Türen oder Durchgänge): 200 cm

Weg Aufzug und WC für Menschen mit Behinderung 1.OG

Länge des Flurs / Weges / Ganges: 7 m

Mindestbreite des Flurs / Weges / Ganges (ohne Türen oder Durchgänge): 135 cm

N°5 Restaurant



Tisch und Stühle

Raum

Engste Durchgangsbreite des Frühstücksraums / Restaurants (Berücksichtigung immobiler Einrichtungsgegenstände und relevanter Wege): 97 cm

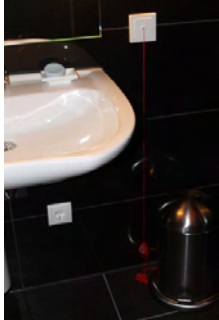
Assistenzhunde willkommen.

Tische und Sitzbereiche

Anzahl der Tische mit einer Maximalhöhe von 80 cm und einer Unterfahrbarkeit mit einer Höhe von 67 cm und einer Tiefe von 30 cm: 30

Sanitärraum

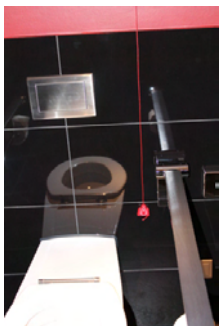
Öffentliche Toilette für Menschen mit Behinderung - EG



Schnur (Alarm) am
Waschbecken



Toilette



Schnur (Alarm) an
der Toilette



Gesamtansicht

Zugang

Tür öffnet nach außen.

WC

WC Unisex

WC für Menschen mit Behinderung, das als solches gekennzeichnet ist

Tiefe des WC-Beckens: 70 cm

Bewegungsfläche links neben dem WC - Breite: 215 cm

Bewegungsfläche links neben dem WC - Tiefe: 225 cm

Bewegungsfläche rechts neben dem WC - Breite: 125 cm

Bewegungsfläche rechts neben dem WC - Tiefe: 225 cm

Bewegungsfläche vor dem WC - Breite: 300 cm

Bewegungsfläche vor dem WC - Tiefe: 155 cm

Höhe des Toilettensitzes (ohne Deckel): 47 cm

Haltegriff links vom WC.

Höhe des linken Haltegriffes über dem Toilettensitz: 76 cm

Länge des linken Haltegriffs: 85 cm

Linker Haltegriff hochklappbar.

Haltegriff rechts vom WC.

Höhe des rechten Haltegriffes über dem Toilettensitz: 76 cm

Länge des rechten Haltegriffs: 85 cm

Rechter Haltegriff hochklappbar.

Abstand zwischen rechtem und linkem Haltegriff: 70 cm

Waschbecken

Bewegungsfläche vor dem Waschbecken - Breite: 150 cm

Bewegungsfläche vor dem Waschbecken - Tiefe: 300 cm

Höhe der Oberkante des Waschbeckens: 80 cm

Unterfahrbarkeit des Waschbeckens: keine Beinfreiheit

Spiegel über dem Waschbecken im Stehen und Sitzen einsehbar.

Liege / Wickeltisch

Klappliege vorhanden.

Bewegungsfläche vor der Liege - Breite: 300 cm

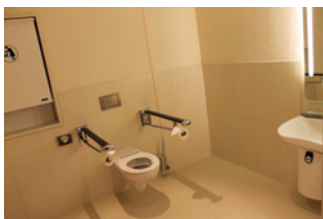
Bewegungsfläche vor der Liege - Tiefe: 165 cm

Bedienelemente und Technik

Alarmauslöser vorhanden, mit dem Hilfe gerufen werden kann: Schnur

Höhe der Schnur / des Knopfes: 55 cm

Öffentliches WC für Menschen mit Behinderung im 1.OG



Zugang

Lichte Breite der Tür: 105 cm

Tür wird ohne eigenen Kraftaufwand geöffnet (Drücker, Lichtschranke, Bewegungsmelder usw.).

Kleinere Bewegungsfläche vor/hinter der Tür - Tiefe: 145 cm

Höhe der Türschwelle: 500 cm

Tür öffnet nach außen.

WC

WC Unisex

Tiefe des WC-Beckens: 70 cm

Bewegungsfläche links neben dem WC - Breite: 110 cm

Bewegungsfläche links neben dem WC - Tiefe: 70 cm

Bewegungsfläche rechts neben dem WC - Breite: 105 cm

Bewegungsfläche rechts neben dem WC - Tiefe: 70 cm

Bewegungsfläche vor dem WC - Breite: 240 cm

Bewegungsfläche vor dem WC - Tiefe: 150 cm

Höhe des Toilettensitzes (ohne Deckel): 47 cm

Haltegriff links vom WC.

Höhe des linken Haltegriffes über dem Toilettensitz: 35 cm

Länge des linken Haltegriffs: 83 cm

Linker Haltegriff hochklappbar und arretierbar.

Haltegriff rechts vom WC.

Höhe des rechten Haltegriffes über dem Toilettensitz: 35 cm

Länge des rechten Haltegriffs: 83 cm

Rechter Haltegriff hochklappbar und arretierbar.

Abstand zwischen rechtem und linkem Haltegriff: 70 cm

Waschbecken

Bewegungsfläche vor dem Waschbecken - Breite: 150 cm

Bewegungsfläche vor dem Waschbecken - Tiefe: 180 cm

Höhe der Oberkante des Waschbeckens: 77 cm

Unterfahrbarkeit des Waschbeckens: durch Verkleidungen, Schränke oder Ähnliches eingeschränkt

Spiegel über dem Waschbecken im Stehen und Sitzen einsehbar.

Liege / Wickeltisch

Klappliege vorhanden.

Bewegungsfläche vor der Liege - Breite: 180 cm

Bewegungsfläche vor der Liege - Tiefe: 170 cm

Bedienelemente und Technik

Alarmauslöser vorhanden, mit dem Hilfe gerufen werden kann: Schnur

Höhe der Schnur / des Knopfes: 6 cm

Gästeführungen

Führungen für Gäste mit Gehbehinderung

Führungen für Rollstuhlfahrer

Voranmeldung notwendig.

Medien (Internetseite, Broschüren)

Internetseiten

Keine Informationen für Menschen mit Behinderung auf den Internetseiten

Broschüren / Flyer, CD / DVD

Keine Informationen für Menschen mit Behinderung in Broschüren / Flyer, CD / DVD

Treppenhaus

Anzahl der Treppenstufen: 136

Höhe der Stufe / der Schwelle: 18 cm

Handlauf vorhanden: einseitig

Lift



Innenkabine Lift



Bedientableau im Lift

Aufzug

Bewegungsfläche vor der Aufzugstür beim Einstieg - Breite: 250 cm

Bewegungsfläche vor der Aufzugstür beim Einstieg - Tiefe: 500 cm

Lichte Durchgangsbreite der Aufzugstür: 89 cm

Größe der Kabine innen - Breite: 130 cm

Größe der Kabine innen - Tiefe: 138 cm

Bewegungsfläche vor der Aufzugstür beim Ausstieg - Breite: 250 cm

Bewegungsfläche vor der Aufzugstür beim Ausstieg - Tiefe: 500 cm

Bedienelemente / Beschilderung

Minimale Höhe der Bedienelemente - innen: 90 cm

Maximale Höhe der Bedienelemente - innen: 115 cm

Notruf vorhanden.

Türen

Tür Eingang zum Restaurant



Eingangstür
Restaurant

Lichte Breite der Tür: 115 cm

Tür wird mit eigenem Kraftaufwand geöffnet.

Kleinere Bewegungsfläche vor/hinter der Tür - Breite: 135 cm

Kleinere Bewegungsfläche vor/hinter der Tür - Tiefe: 150 cm

Höhe der Türschwelle: 1,5 cm

Tür innerhalb des Restaurants zu separatem Essbereich



Tür zum separaten
Essbereich

Lichte Breite der Tür: 105 cm

Tür wird mit eigenem Kraftaufwand geöffnet.

Kleinere Bewegungsfläche vor/hinter der Tür - Breite: 500 cm

Kleinere Bewegungsfläche vor/hinter der Tür - Tiefe: 500 cm

Höhe der Türschwelle: 0 cm

Tür zum öffentlichen WC (EG)



Bedienelement
Türöffner



Tür zum WC

Lichte Breite der Tür: 105 cm

Tür wird ohne eigenen Kraftaufwand geöffnet (Drücker, Lichtschranke, Bewegungsmelder usw.).

Kleinere Bewegungsfläche vor/hinter der Tür - Breite: 115 cm

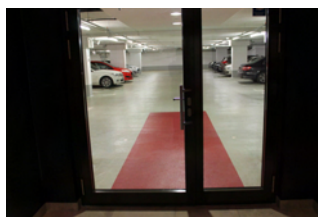
Kleinere Bewegungsfläche vor/hinter der Tür - Tiefe: 150 cm

Höhe der Türschwelle: 0 cm

Tür Lift - Parkhaus



Bedienelement
Türöffner



Tür Lift - Parkhaus

Lichte Breite der Tür: 170 cm

Tür wird ohne eigenen Kraftaufwand geöffnet (Drücker, Lichtschranke, Bewegungsmelder usw.).

Kleinere Bewegungsfläche vor/hinter der Tür - Breite: 200 cm

Kleinere Bewegungsfläche vor/hinter der Tür - Tiefe: 400 cm

Höhe der Türschwelle: 0,5 cm

Tür Flur (vom Treppenhaus) - Lift

Lichte Breite der Tür: 170 cm

Tür wird mit eigenem Kraftaufwand geöffnet.

Kleinere Bewegungsfläche vor/hinter der Tür - Breite: 200 cm

Kleinere Bewegungsfläche vor/hinter der Tür - Tiefe: 400 cm

Höhe der Türschwelle: 0 cm

Tür Treppenhaus - Kellergeschoss

Lichte Breite der Tür: 105 cm

Tür wird mit eigenem Kraftaufwand geöffnet.

Kleinere Bewegungsfläche vor/hinter der Tür - Breite: 130 cm

Kleinere Bewegungsfläche vor/hinter der Tür - Tiefe: 300 cm

Höhe der Türschwelle: 0 cm

Tür Treppenhaus - Flur im EG

Lichte Breite der Tür: 105 cm

Tür wird mit eigenem Kraftaufwand geöffnet.

Kleinere Bewegungsfläche vor/hinter der Tür - Breite: 130 cm

Kleinere Bewegungsfläche vor/hinter der Tür - Tiefe: 300 cm

Höhe der Türschwelle: 0 cm

Tür Flur zum Treppenhaus - EG

Lichte Breite der Tür: 123 cm

Tür wird mit eigenem Kraftaufwand geöffnet.

Kleinere Bewegungsfläche vor/hinter der Tür - Breite: 140 cm

Kleinere Bewegungsfläche vor/hinter der Tür - Tiefe: 300 cm

Höhe der Türschwelle: 0 cm