

N°5 Restaurant Bar

Ella-Trebe-Straße 5
10557 Berlin

Tel: 030 - 740 743 - 901
Fax: 030 - 740 743 - 902

lars.wahnschaffe@steigenberger.com
www.steigenberger.com

Informationen für Gäste mit kognitiven Beeinträchtigungen

Die Informationen zur Barrierefreiheit wurden am 8. Januar 2016 im Rahmen des Systems "Reisen für Alle" erhoben und sind geprüft.

Fotos zur Einrichtung



Teilbereiche (für Angebotsbogen)

Medien

Zugehörige Modulbögen: [Medien \(Internetseite, Broschüren\)](#)

Parken

Zugehörige Modulbögen: [Parkhaus für Menschen mit Behinderung im Kellergeschoss](#), [Weg Tür Treppenhaus - Tür Lift](#), [Weg Treppenhaustür - EG](#), [Weg Rezeption - Treppenhauszugang \(EG\)](#), [Weg Rezeption - Lift](#), [Weg Fahrstuhl - Parkhaustür](#), [Beschilderung zum Treppenhaus](#), [Treppenhaus](#), [Lift](#), [Tür Lift - Parkhaus](#), [Tür Flur \(vom Treppenhaus\) - Lift](#), [Tür Treppenhaus - Kellergeschoss](#), [Tür Treppenhaus - Flur im EG](#), [Tür Flur zum Treppenhaus - EG](#)

Eingang

Zugehörige Modulbögen: [Eingang zum Restaurant \(über Ella-Trebe-Straße\)](#), [Tür Eingang zum Restaurant](#)

Gastraum

Zugehörige Modulbögen: [Weg Rezeption - Restaurant](#), [N°5 Restaurant](#), [Tür innerhalb des Restaurants zu separatem Essbereich](#)

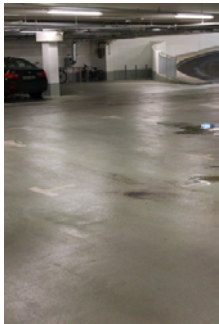
Öffentliche WCs für Menschen mit Behinderung

Zugehörige Modulbögen: [Weg Restaurant - öffentliches WC \(EG\)](#), [Weg Rezeption - Lift](#), [Weg Aufzug und WC für Menschen mit Behinderung 1.OG](#), [Öffentliche Toilette für Menschen mit Behinderung - EG](#), [Öffentliches WC für Menschen mit Behinderung im 1.OG](#), [Lift](#), [Tür zum öffentlichen WC \(EG\)](#)

Service für Allergiker

Zugehörige Modulbögen: [Allergien und Nahrungsmittelunverträglichkeiten](#)

Parkhaus für Menschen mit Behinderung im Kellergeschoss



Parkhaus



Beispiel Parkplatz

Eingang zum Restaurant (über Ella-Trebe-Straße)



Eingang zum Restaurant (über Ella-Trebe-Straße)

Name und Logo des Betriebes von außen klar erkennbar.

Flure, Wege, Durchgänge im Innenbereich des Betriebes

Weg Restaurant - öffentliches WC (EG)



Weg zum öffentlichem WC

Ziel des Weges ist in Sichtweite

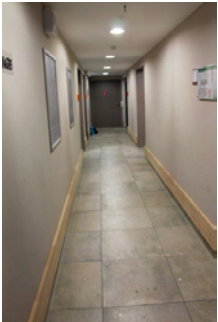
Weg Rezeption - Restaurant



Sicht vom
Restaurant auf die
Rezeption

Ziel des Weges ist in Sichtweite

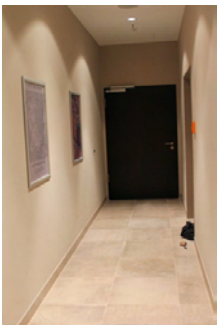
Weg Tür Treppenhaus - Tür Lift



Weg Tür
Treppenhaus - Tür
Lift

Ziel in Sichtweite oder unterbrechungsfreies Wegeleitsystem oder Wegezeichen in ständig sichtbarem Abstand: nein

Weg Treppenhaustür - EG



Weg
Treppenhaustür -
Ausgang EG

Ziel des Weges ist in Sichtweite

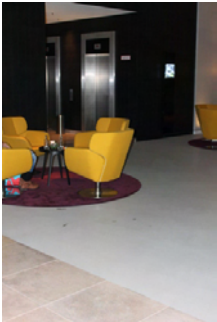
Weg Rezeption - Treppenzugang (EG)



Weg mit
Sicht auf Lift/
Treppenzugang

Ziel in Sichtweite oder unterbrechungsfreies Wegeleitsystem oder Wegezeichen in ständig sichtbarem Abstand: nein

Weg Rezeption - Lift



Weg Rezeption - Lift
Teil 1



Weg Rezeption - Lift
Teil 2

Ziel des Weges ist in Sichtweite

Weg Fahrstuhl - Parkhaustür



Ziel des Weges ist in Sichtweite

Weg Aufzug und WC für Menschen mit Behinderung 1.OG

Ziel in Sichtweite oder unterbrechungsfreies Wegeleitsystem oder Wegezeichen in ständig sichtbarem Abstand: nein

Gästeführungen

Führungen für Gäste mit kognitiven Beeinträchtigungen

Voranmeldung notwendig.

Medien (Internetseite, Broschüren)

Internetseiten

Keine Informationen für Menschen mit Behinderung auf den Internetseiten

Broschüren / Flyer, CD / DVD

Keine Informationen für Menschen mit Behinderung in Broschüren / Flyer, CD / DVD