

## Berlin Tourist Info im Europa-Center

Tauentzienstraße 9  
(Erdgeschoss)  
10789 Berlin

Tel: 030 25 00 23 33  
Fax:

hallo@visitBerlin.de  
[www.visitberlin.de/de/berlin-tourist-info-im-europa-center](http://www.visitberlin.de/de/berlin-tourist-info-im-europa-center)

## Informationen für Menschen mit Sehbehinderung und blinde Menschen

Die Informationen zur Barrierefreiheit wurden am 6. Juli 2018 im Rahmen des Systems "Reisen für Alle" erhoben und sind geprüft.

Detailinformationen zu Treppen, Aufzügen / Treppenliften, Rampen, Automaten und speziellen Türen auf dem Weg zu einzelnen Bereichen finden Sie in der entsprechenden Kategorie.

## Fotos zur Einrichtung



BTI Ladenfront

## Teilbereiche (für Angebotsbogen)

### Parken

Keine Modulbögen vorhanden.

### ÖPNV

Keine Modulbögen vorhanden.

## Eingang und Weg durch das Europacenter

Zugehörige Modulbögen: [Eingang Breitscheidplatz](#), [Flur im Eingang Breitscheidplatz](#), [Ladenpassage im Europacenter](#)

## Kundenraum BTI

Zugehörige Modulbögen: [Eingangsbereich BTI](#), [Ladenlokal BTI](#)

## Schalter BTI

Zugehörige Modulbögen: [Beratungstresen](#)

## Hilfsmittel / Alarm / Allgemeines

Zugehörige Modulbögen: [Alarm/Hilfsmittel - Erstgespräch](#)

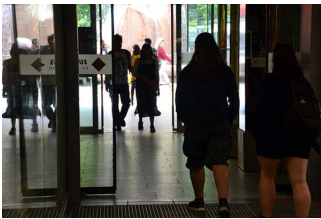
## Bedienelemente/Gehbahn / Ausleuchtung/Beschilderung

Zugehörige Modulbögen: [Mantelbogen visuell taktile Gestaltung](#)

## Eingangsbereich

### Eingang Breitscheidplatz

---



Eingangstüren vom  
Breitscheidplatz

---

Der Eingangsbereich ist nicht visuell kontrastreich zur Umgebung abgesetzt.

Der Eingangsbereich ist nicht durch einen taktile wahrnehmbaren Bodenbelagswechsel erkennbar.

Eingangstür

Schiebetür

Die Tür ist keine Karussell- oder Rotationstür.

Art der Tür / des Durchgangs: Sonstige

Die Tür wird ohne eigenen Kraftaufwand (Drücker, Lichtschranke, Bewegungsmelder etc.) geöffnet.

Die Tür bzw. der Türrahmen ist visuell kontrastreich zur Umgebung abgesetzt.

Glastüren sind mit Sicherheitsmarkierungen in einer Höhe von 40-70 cm und 120-160 cm gekennzeichnet.

### Eingangsbereich BTI

---



Ladenfront BTI



Ladenfront BTI mit  
Kundenstopperrn

Der Eingangsbereich ist visuell kontrastreich zur Umgebung abgesetzt.

Der Eingangsbereich ist nicht durch einen taktil wahrnehmbaren Bodenbelagswechsel erkennbar.

Tür

## Beratungstresen

---



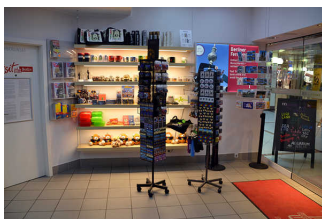
Beratungstresen  
BTI

Die Gehbahn von der Eingangstür zum Schalter/Tresen/zur Kasse ist nicht mit visuell kontrastreichen Markierungen (z.B. Teppich) gekennzeichnet.

Die Gehbahn von der Eingangstür zum Schalter/Tresen/zur Kasse ist nicht mit taktil erfassbaren Markierungen (z.B. Bodenindikatoren) gekennzeichnet.

## Ladenlokal BTI

---



Ladenlokal



Kartenständer, von  
der Decke hängend  
(Hindernis)



Ladenlokal



Ladenlokal

Tür

Größe des Raumes - Breite: 5 m.

Größe des Raumes - Tiefe: 5 m.

Es sind Hindernisse, z.B. in den Weg ragende Gegenstände, vorhanden.

Hindernisse: Kartenständer, von der Decke hängend.

## Alarm/Hilfsmittel - Erstgespräch

Assistenzhunde dürfen nicht mitgebracht werden.

## Mantelbogen visuell taktile Gestaltung

Die sind keine Bedienelemente (z.B. Türgriffe, Lichtschalter, Notruftaster) vorhanden.

Die sind keine Bedienelemente (z.B. Türgriffe, Lichtschalter, Notruftaster) vorhanden.

Die Gehbahnen in Fluren / Wegen / Gängen sind teilweise visuell kontrastreich zur Umgebung abgesetzt.

Die Gehbahnen in Fluren / Wegen / Gängen sind teilweise mit taktil erfassbaren Markierungen gekennzeichnet oder die Wände oder andere bauliche Elemente können teilweise als Orientierung genutzt werden.

Alle erhobenen und für den Gast nutzbaren Bereiche (Eingangsbereich, Kasse/Tresen, Schlafräume, Flure, Gänge) sind gut, d.h. hell und blendfrei, ausgeleuchtet.

Die Informationen sind in nicht gut lesbarer Schrift vorhanden.

Es besteht zwischen Schrift/Piktogramm/Wegweiser und Hintergrund kein guter visueller Kontrast.

Keine Informationen vorhanden, die der Orientierung dienen und aus Wörtern bestehen.

Es sind keine Informationen vorhanden, die der Orientierung dienen und aus Wörtern bestehen.

## Flur/Weg/Gang innen

### Flur im Eingang Breitscheidplatz

---



Flur am Eingang  
Breitscheidplatz

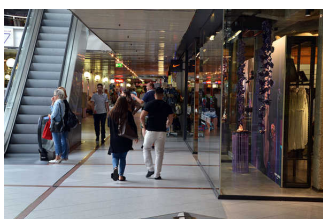
---

Länge (Flur/Weg/Gang): 15 m

Es sind keine Hindernisse vorhanden.

### Ladenpassage im Europacenter

---



Ladenpassage im  
Europacenter



Ladenfront BTI

Länge (Flur/Weg/Gang): 80 m

Es sind Hindernisse, z.B. in den Raum ragende Gegenstände vorhanden.

Kundenstopper, Warenstände