

Berlin Tourist Info im Europa-Center

Tauentzienstraße 9
(Erdgeschoss)
10789 Berlin

Tel: 030 25 00 23 33
Fax:

hallo@visitBerlin.de
www.visitberlin.de/de/berlin-tourist-info-im-europa-center

Informationen für Menschen mit Gehbehinderung und Rollstuhlfahrer

Die Informationen zur Barrierefreiheit wurden am 6. Juli 2018 im Rahmen des Systems "Reisen für Alle" erhoben und sind geprüft.

Detailinformationen zu Treppen, Aufzügen / Treppenliften, Rampen, Automaten und speziellen Türen auf dem Weg zu einzelnen Bereichen finden Sie in der entsprechenden Kategorie.

Fotos zur Einrichtung



BTI Ladenfront

Teilbereiche (für Angebotsbogen)

Parken

Keine Modulbögen vorhanden.

ÖPNV

Keine Modulbögen vorhanden.

Eingang und Weg durch das Europacenter

Zugehörige Modulbögen: [Eingang Breitscheidplatz](#), [Flur im Eingang Breitscheidplatz](#), [Ladenpassage im Europacenter](#)

Kundenraum BTI

Zugehörige Modulbögen: [Eingangsbereich BTI](#), [Ladenlokal BTI](#)

Schalter BTI

Zugehörige Modulbögen: [Beratungstresen](#)

Hilfsmittel / Alarm / Allgemeines

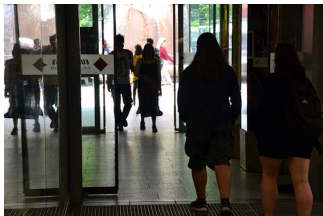
Zugehörige Modulbögen: [Alarm/Hilfsmittel - Erstgespräch](#)

Bedienelemente/Gehbahn / Ausleuchtung/Beschilderung

Zugehörige Modulbögen: [Mantelbogen visuell taktile Gestaltung](#)

Eingangsbereich

Eingang Breitscheidplatz



Eingangstüren vom
Breitscheidplatz

Eingangstür

Schiebetür

Die Tür ist keine Karussell- oder Rotationstür.

Lichte Breite des Durchgangs: 140 cm

Art der Tür / des Durchgangs: Sonstige

Die Tür wird ohne eigenen Kraftaufwand (Drücker, Lichtschranke, Bewegungsmelder etc.) geöffnet.

Kleinere Bewegungsfläche vor/hinter der Tür - Breite: 150 cm.

Kleinere Bewegungsfläche vor/hinter der Tür - Tiefe: 150 cm.

Höhe der Türschwelle: 0 cm.

Eingangsbereich BTI



Ladenfront BTI



Ladenfront BTi mit
Kundenstopperrn

Tür

Beratungstresen



Beratungstresen
BTI

Bewegungsfläche vor dem Schalter/Tresen/der Kasse - Breite: 150 cm.

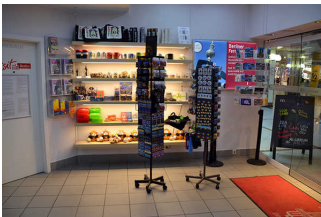
Bewegungsfläche vor dem Schalter/Tresen/der Kasse - Tiefe: 150 cm.

Der Schalter/Tresen/die Kasse ist an der höchsten Stelle 120 cm hoch.

Der Schalter/Tresen/die Kasse ist an der niedrigsten Stelle 120 cm hoch.

Es ist keine andere, gleichwertige Kommunikationsmöglichkeit im Sitzen vorhanden.

Ladenlokal BTI



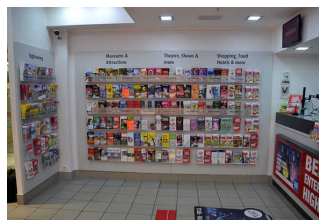
Ladenlokal



Kartenständer, von
der Decke hängend
(Hindernis)



Ladenlokal



Ladenlokal

Tür

Größe des Raumes - Breite: 5 m.

Größe des Raumes - Tiefe: 5 m.

Schmalste Durchgangsbreite des Raumes: 400 cm.

Es sind keine Sitzgelegenheiten vorhanden.

Alarm/Hilfsmittel - Erstgespräch

Assistenzhunde dürfen nicht mitgebracht werden.

Flur/Weg/Gang innen

Flur im Eingang Breitscheidplatz



Flur am Eingang
Breitscheidplatz

Länge (Flur/Weg/Gang): 15 m

Mindestbreite des Flurs/Weges/Ganges: 240 cm

Kein Durchgang vorhanden.

Ladenpassage im Europacenter



Ladenpassage im
Europacenter



Ladenfront BTI

Länge (Flur/Weg/Gang): 80 m

Mindestbreite des Flurs/Weges/Ganges: 450 cm

Kein Durchgang vorhanden.