

Berlin Tourist Info im Europa-Center

Tauentzienstraße 9
(Erdgeschoss)
10789 Berlin

Tel: 030 25 00 23 33
Fax:

hallo@visitBerlin.de
www.visitberlin.de/de/berlin-tourist-info-im-europa-center

Informationen für Gäste mit kognitiven Beeinträchtigungen

Die Informationen zur Barrierefreiheit wurden am 6. Juli 2018 im Rahmen des Systems "Reisen für Alle" erhoben und sind geprüft.

Fotos zur Einrichtung



BTI Ladenfront

Teilbereiche (für Angebotsbogen)

Parken

Keine Modulbögen vorhanden.

ÖPNV

Keine Modulbögen vorhanden.

Eingang und Weg durch das Europacenter

Zugehörige Modulbögen: [Eingang Breitscheidplatz](#), [Flur im Eingang Breitscheidplatz](#), [Ladenpassage im Europacenter](#)

Kundenraum BTI

Zugehörige Modulbögen: [Eingangsbereich BTI](#), [Ladenlokal BTI](#)

Schalter BTI

Zugehörige Modulbögen: [Beratungstresen](#)

Hilfsmittel / Alarm / Allgemeines

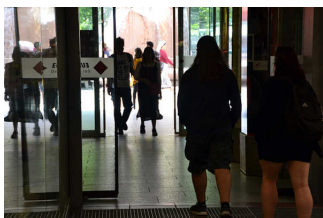
Zugehörige Modulbögen: [Alarm/Hilfsmittel - Erstgespräch](#)

Bedienelemente/Gehbahn / Ausleuchtung/Beschilderung

Zugehörige Modulbögen: [Mantelbogen visuell taktile Gestaltung](#)

Eingangsbereich

Eingang Breitscheidplatz



Eingangstüren vom Breitscheidplatz

Name und Logo des Betriebes/der Einrichtung sind von außen klar erkennbar.

Eingangsbereich BTI



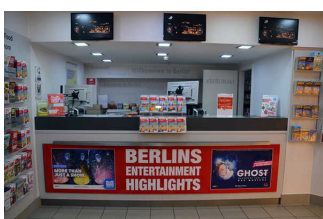
Ladenfront BTI



Ladenfront BTI mit Kundenstoppnern

Name und Logo des Betriebes/der Einrichtung sind von außen klar erkennbar.

Beratungstresen



Beratungstresen BTI

Der Schalter/Tresen/die Kasse ist von der Eingangstür aus direkt sichtbar.

Mantelbogen visuell taktile Gestaltung

Flur/Weg/Gang innen

Flur im Eingang Breitscheidplatz

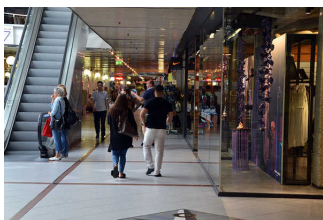


Flur am Eingang
Breitscheidplatz

Länge (Flur/Weg/Gang): 15 m

Weder ist das „Ziel“ des Weges in Sichtweite, noch ist ein unterbrechungsfreies Wegeleitsystem vorhanden, noch sind Wegezeichen in ständig sichtbarem Abstand vorhanden.

Ladenpassage im Europacenter



Ladenpassage im
Europacenter



Ladenfront BTI

Länge (Flur/Weg/Gang): 80 m

Das Ziel ist in Sichtweite