



Bericht für Menschen mit Gehbehinderung und Rollstuhlfahrer



Abbildung 1: Gärten der Welt, Orientalischer Garten

Gärten der Welt

Anschrift

Gärten der Welt
Eisenacher Str. 99
12685 Berlin

Kontaktdaten

Tel.: 030 / 700 906-699
E-Mail: info@gaerten-der-welt.de
Web: www.gaerten-der-welt.de



Prüfergebnis

Der Betrieb **Gärten der Welt** wurde am 11. Mai 2015 durch einen zertifizierten Erheber evaluiert und durch die Prüfstelle mit dem Zertifikat

„Barrierefreiheit geprüft“
Kategorie „Gärten und Parks“



ausgezeichnet und darf das Kennzeichen von **Juli 2015 bis Juni 2018** führen.



Alle mit dem System „Reisen für Alle“ **zertifizierten Betriebe und Orte** erfüllen folgende Kriterien:

- Die Daten und Angaben zur Barrierefreiheit wurden von **externen, speziell geschulten Erhebern** vor Ort erhoben und geprüft. Es handelt sich um keine Selbsteinschätzung des Betriebs.
- Die Daten zur Barrierefreiheit liegen **im Detail** vor und können von Gästen eingesehen werden.
- Mindestens ein Mitarbeiter des Betriebes hat eine **Schulung** zum Thema „**Barrierefreiheit als Komfort- und Qualitätsmerkmal**“ besucht.

Die **Informationen zur Barrierefreiheit** finden Sie in insgesamt vier verschiedenen Berichten.

Bei einigen Betrieben kann noch ein fünfter Bericht hinzukommen, in dem sich Informationen für Allergiker und Menschen mit Lebensmittelunverträglichkeiten finden. Bei diesen Angaben handelt es sich um eine Selbsteinschätzung/-auskunft des Betriebes.

Folgende Berichte stehen Ihnen zur Verfügung:

- Bericht für Menschen mit **Gehbehinderung** und **Rollstuhlfahrer**
- Bericht für Menschen mit **Sehbehinderung** und **blinde Menschen**
- Bericht für Menschen mit **Hörbehinderung** und **gehörlose Menschen**
- Bericht für Menschen mit **kognitiver Beeinträchtigung**
- Information für Allergiker und Menschen mit Lebensmittelunverträglichkeiten (optional)



Informationen für Menschen mit Gehbehinderung und Rollstuhlfahrer

Der Betrieb **Gärten der Welt** wurde durch die Prüfstelle mit dem Zertifikat „**Barrierefreiheit geprüft – Kategorie „Gärten und Parks“** ausgezeichnet. Für alle Personengruppen liegen **detaillierte und geprüfte Informationen** zur Zugänglichkeit und Nutzbarkeit des Angebotes/Objektes vor.

In der Tabelle „Überblick über das Prüfergebnis“ haben wir die Ergebnisse für die verschiedenen Bereiche zusammengestellt. Bitte beachten Sie, dass nicht alle Teilergebnisse für das Prüfergebnis relevant sind; so werden beispielsweise bei einem Museum das Gastronomieangebot sowie der Shop nicht einbezogen, da diese nicht alleiniger Anlass des Besuchs sind, sondern ein ergänzendes Angebot darstellen. Sofern Alternativen zur Verfügung stehen, beispielsweise ein zweites öffentliches WC, so wird die insgesamt bessere Bewertung in das Prüfergebnis einbezogen.

Anhand der vorliegenden verlässlichen Informationen können Sie die individuelle Eignung für sich prüfen. Bitte entscheiden Sie selbst, ob die Barrierefreiheit für **Ihre Anforderungen** ausreicht.



Überblick über das Prüfergebnis

Barrierefreiheit geprüft						Bemerkungen
Teilergebnisse:						
Parkplatz	✓	✓	✓	✓	✓	Der Tresen der Ticketkasse ist nicht abgesenkt und befindet sich in einer Höhe von 108 cm.
Haupteingang / Kasse	✓	✓	✓	✓	✓	
Zuwegung / Wegesystem zu den Gärten (Typ 1, asphaltiert)	✓	✓	✓	✓	✓	
Zuwegung / Wegesystem zu den Gärten (Typ 2, gepflastert)	✓	✓	✓	✓	✓	
Zuwegung / Wegesystem zu den Gärten (Typ 3, wassergebunden)	✓	✓	✓	✓	✓	
Zuwegung / Wegesystem zu den Gärten (Typ 4, grobes / großes Pflaster)	✓	-	✓	-	-	
Sanitärbereich Haupteingang	✓	✓	-	-	-	WC-Tür öffnet nach innen, beeinträchtigt aber die Bewegungsflächen vor dem WC und Waschbecken nicht.



<div style="display: flex; align-items: center;"> <div style="border: 1px solid black; padding: 5px; margin-right: 10px;"> Barrierefreiheit geprüft </div> </div>					Bemerkungen
Sanitärbereich Japanischer Garten / „Café aux Jardins“	✓	✓	-	-	Die Fläche vor der Tür ist durch zwei große Steine sowie das Beet eingeschränkt.
Sanitärbereich Chinesischer Garten	✓	-	-	-	WC-Tiefe 56 cm; kein Alarmauslöser vorhanden
Sanitärbereich Café / Kiosk „aux fleurs“	✓	✓	✓	✓	Unterfahrbarkeit des Waschbeckens in 67 cm weniger als 30 cm
Sanitärbereich Orientalischer Garten	✓	-	-	-	Über eine Rampe erreichbar; Bewegungsflächen rechts und links vom WC nur 41 cm bzw. 56 cm breit.
Koreanischer Garten	✓	-	-	-	Einige Teile des Gartens sind nicht stufenlos erreichbar.
Japanischer Garten	✓	-	-	-	Einige Teile des Gartens sind nicht stufenlos erreichbar.
Chinesischer Garten	✓	-	-	-	Stufenlos; einzelne kurze Rampen mit mehr als 12% Neigung; Wege teilweise schmaler als 120 cm; einzelne Durchgänge 70 cm
Christlicher Garten	✓	✓	✓	✓	








<div style="display: flex; align-items: center;"> <div style="border: 1px solid black; padding: 5px; margin-right: 10px;"> Barrierefreiheit geprüft </div>  </div>					Bemerkungen
Orientalischer Garten	✓	✓	✓	✓	
Karl-Foerster-Staudengarten	✓	-	-	-	Einzelne Nebenwege sind weniger als 70 cm breit.
Irrgarten	✓	-	-	-	Die Wege sind ca. 100 cm breit und haben keine Begegnungsflächen.
Tourist-Information	✓	✓	-	-	Geringe Raumgröße
Info-Container „Internationale Gartenschau“	✓	-	-	-	Die Rampen haben eine Steigung von 9%.
Shop	✓	✓	✓	✓	Der Counter ist nicht abgesenkt.

Tabelle 1: Überblick über das Prüfergebnis



Erläuterung der Piktogramme

Die verwendeten Piktogramme bedeuten, dass der jeweilige Bereich teilweise barrierefrei oder barrierefrei für die entsprechende Personengruppe ist. Die Qualitätskriterien für die jeweilige Kennzeichnung finden Sie unter www.reisen-für-alle.de.



teilweise barrierefrei für Menschen mit **Gehbehinderung**

(Menschen, die zeitweise auch auf einen nicht motorisierten Rollstuhl oder eine Gehhilfe angewiesen sein können)



barrierefrei für Menschen mit **Gehbehinderung**

(Menschen, die zeitweise auch auf einen nicht motorisierten Rollstuhl oder eine Gehhilfe angewiesen sein können)



teilweise barrierefrei für Menschen im **Rollstuhl**

(Menschen, die gehunfähig und ständig auf einen, ggf. auch motorisierten, Rollstuhl angewiesen sind)



barrierefrei für Menschen im **Rollstuhl**

(Menschen, die gehunfähig und ständig auf einen, ggf. auch motorisierten, Rollstuhl angewiesen sind)



Beschreibung des Betriebes

Der Betrieb **Gärten der Welt** wurde durch die Prüfstelle mit dem Zertifikat „**Barrierefreiheit geprüft – Kategorie „Gärten und Parks“** ausgezeichnet. Für alle Personengruppen liegen **detaillierte und geprüfte Informationen** zur Zugänglichkeit und Nutzbarkeit des Angebotes/Objektes vor. Einige **Hinweise zur Barrierefreiheit** haben wir nachfolgend zusammengestellt.

Allgemein

- Die Wege (siehe Zuwegung / das Wegesystem zu den Gärten) verfügen über Sitzgelegenheiten.
- In den jeweiligen Themengärten sind Sitzgelegenheiten vorhanden.

Parkplatz (Haupteingang)

- Es sind 13 gekennzeichnete Parkplätze für Menschen mit Behinderung vorhanden.
- Die drei Parkplätze links vom Haupteingang (Osten) haben eine Breite von 410 cm und eine Länge von 510 cm. Die zehn Parkplätze rechts vom Haupteingang (Westen) sind 350 cm breit und 460 cm lang.
- Der Weg zwischen den Parkplätzen und Eingang ist mit Kleinpflasterung versehen und leicht begeh- oder befahrbar. Die Mindestbreite des Weges beträgt 90 cm.

Bussteig (Haupteingang)

- Es sind Sitzgelegenheiten vorhanden.
- Der Weg zwischen dem Bussteig und Eingang ist zum Teil mit Kleinpflasterung versehen und leicht begeh- oder befahrbar. Die Mindestbreite des Weges beträgt 90 cm.

Eingang (Haupteingang, Eisenacher Str.) und Kasse

- Der Eingang zum Gelände „Gärten der Welt“ ist stufenlos.
- Der Tresen der Ticketkasse ist 108 cm hoch. Es besteht keine andere, gleichwertige Möglichkeit der Kommunikation.
- Der Kassendurchgang ist auf mindestens 150 cm Breite erweiterbar.

Zuwegung / Wegesystem zu den Gärten (Typ 1, asphaltiert)

- Der Wegetyp 1 (u.a. vom Haupteingang zu den thematischen Gärten) ist mindestens 350 cm breit.
- Der Weg ist asphaltiert und leicht begeh- oder befahrbar.
- Die maximale Längsneigung des Weges beträgt 7 %, die maximale Querneigung 2 %.



Zuwegung / Wegesystem zu den Gärten (Typ 2, gepflastert)

- Der Wegetyp 2 (Zuwegung zu den Gartenbereichen) ist mindestens 200 cm breit.
- Der Weg ist gepflastert und leicht begeh- oder befahrbar.
- Die maximale Längsneigung des Weges beträgt 7 %, die maximale Querneigung 2 %.

Zuwegung / Wegesystem zu den Gärten (Typ 3, wassergebunden)

- Der Wegetyp 3 (z.B. im Umfeld des Staudengartens) ist mindestens 200 cm breit.
- Die wassergebundene Decke ist meist leicht begeh- oder befahrbar.
- Die maximale Längsneigung des Weges beträgt 6 %, die maximale Querneigung 2 %.

Zuwegung / Wegesystem zu den Gärten (Typ 4, grobes / großes Pflaster)

- Der Wegetyp 4 (z.B. im Umfeld des Chinesischen Gartens) ist mindestens 400 cm breit.
- Der grob gepflasterte Weg ist nicht leicht begeh- oder befahrbar.
- Die maximale Längsneigung des Weges beträgt 6 %, die maximale Querneigung 3 %.

Sanitärbereiche / Öffentliche WC-Anlagen für Menschen mit Behinderung (Haupteingang)

- Die Bewegungsfläche vor der Tür beträgt mind. 150 cm x 150 cm.
- Die WC-Tür öffnet nach innen, beeinträchtigt aber die Bewegungsfläche vor dem WC (150 cm x 150 cm) und Waschbecken (150 cm X 145 cm) nicht.
- Die Bewegungsfläche links neben dem WC beträgt 68 cm x 70 cm, rechts 100 cm x 70 cm. (Breite mal Tiefe)
- Hochklappbare Haltegriffe sind beidseitig in einer Höhe von 83 cm vorhanden.
- Das Waschbecken ist in einer Höhe von 67 cm mindestens 30 cm unterfahrbar.
- Es ist ein Alarmauslöser (Schnur/Knopf) vorhanden.

Sanitärbereiche / Öffentliche WC-Anlagen für Menschen mit Behinderung (Japanischer Garten / Café aux Jardins)

- Die Bewegungsfläche vor der Tür beträgt mind. 125 cm x 150 cm.
- Die WC-Tür öffnet nach außen.
- Die Bewegungsfläche vor dem WC und Waschbecken beträgt mindestens 150 cm x 150 cm.
- Die Bewegungsfläche links neben dem WC beträgt 93 cm x 70 cm, rechts 95 cm x 70 cm.
- Hochklappbare Haltegriffe sind beidseitig in einer Höhe von 82 cm vorhanden.
- Das Waschbecken ist nur eingeschränkt unterfahrbar.
- Es ist ein Alarmauslöser (Knopf) vorhanden.



Sanitärbereiche / Öffentliche WC-Anlagen für Menschen mit Behinderung (Chinesischer Garten)

- Die Bewegungsfläche vor der Tür beträgt mind. 150 cm x 150 cm, hinter der Tür 120 cm x 150 cm.
- Die WC-Tür öffnet nach außen.
- Die Bewegungsfläche vor dem WC und Waschbecken beträgt mindestens 150 cm x 120 cm.
- Die Bewegungsfläche links neben dem WC beträgt 90 cm x 56 cm, rechts 88 cm x 56 cm.
- Hochklappbare Haltegriffe sind beidseitig in einer Höhe von 80 cm vorhanden.
- Das Waschbecken ist nur eingeschränkt unterfahrbar.
- Es ist kein Alarmauslöser (Knopf) vorhanden.

Sanitärbereiche / Öffentliche WC-Anlagen für Menschen mit Behinderung (Café / Kiosk „aux fleurs“)

- Die Bewegungsfläche vor und hinter der Tür beträgt mind. 150 cm x 150 cm.
- Die WC-Tür öffnet nach außen.
- Die Bewegungsfläche vor dem WC und Waschbecken beträgt mindestens 150 cm x 150 cm.
- Die Bewegungsfläche links neben dem WC beträgt 94 cm x 70 cm, rechts 96 cm x 70 cm.
- Hochklappbare Haltegriffe sind beidseitig in einer Höhe von 80 cm vorhanden.
- Das Waschbecken ist nur eingeschränkt unterfahrbar.
- Ein Alarmauslöser (Schnur) ist vorhanden.

Sanitärbereiche / Öffentliche WC-Anlagen für Menschen mit Behinderung (Orientalischer Garten)

- Die Sanitäranlagen sind über eine Rampe erreichbar.
- Die Rampe ist ca. 12 m lang und hat eine Mindestbreite von 140 cm.
- Die maximale Längsneigung beträgt 3 %.
- Einseitig ist ein Handlauf verfügbar.
- Die Bewegungsfläche vor der Rampe bzw. am Ende der Rampe beträgt 150 cm x 150 cm.
- Die Bewegungsfläche vor und hinter der Tür beträgt mind. 125 cm x 125 cm.
- Die WC-Tür öffnet nach außen.
- Die Bewegungsfläche vor dem WC beträgt 130 cm x 100 cm, vor dem Waschbecken mindestens 100 cm x 120 cm.
- Die Bewegungsfläche links neben dem WC beträgt 56 cm x 70 cm, rechts 41 cm x 70 cm.
- Hochklappbare Haltegriffe sind beidseitig in einer Höhe von 80 cm vorhanden.



- Das Waschbecken ist in einer Höhe von 67 cm mindestens 30 cm unterfahrbar.
- Ein Alarmauslöser (Schnur) ist vorhanden.

Koreanische Garten

- Der Koreanische Garten ist stufenlos über Rampen zugänglich. Die zu nutzenden Rampen sind 1,45 m lang mit einer Mindestbreite von 120 cm.
- Die maximale Längsneigung beträgt 11 %.
- Es stehen keine Handläufe zur Verfügung.
- Die Bewegungsfläche vor und am Ende der Rampen beträgt 150 cm x 150 cm.
- Der Koreanische Garten ist überwiegend stufenlos über leicht begeh- und befahrbare Wege (wassergebundene Decke) mit einer Mindestbreite von 90 cm erschlossen. Zum Teil ist aber auch eine Rampe von ca. 6 m Länge mit einer Mindestbreite von 90 cm zu nutzen. Die maximale Längsneigung beträgt hier 11 %.
- Ein komplett stufenloser Rundgang ist nicht möglich. Im Bereich „Fluss“ ist eine Steintreppe über sieben Stufen mit Handlauf vorhanden.

Japanischer Garten

- Der Japanische Garten ist stufenlos über eine Rampe zugänglich. Die Rampe hat eine Mindestbreite von 92 cm. Die maximale Längsneigung beträgt 9 %.
- Es steht ein einseitiger Handlauf zur Verfügung.
- Die Bewegungsfläche vor und am Ende der Rampen beträgt 150 cm x 150 cm.
- Der vorgegebene Rundgang des Japanischen Gartens führt über Treppen und Stufen sowie überwiegend schwer begeh- und befahrbare Wege (Pflasterung u.a.) mit einer Mindestbreite von 90 cm. Zum Teil ist aber auch eine Rampe von ca. 6 m Länge mit einer Mindestbreite von 90 cm zu nutzen. Die maximale Längsneigung beträgt hier 11 %.
- Ein komplett stufenloser Rundgang durch alle Teile des Gartens ist nicht möglich.

Chinesische Garten

- Die Wege zum Chinesischen Garten führen z.T. über grob gepflasterte Wege.
- Der Chinesische Garten ist überwiegend stufenlos zugänglich und überwiegend über leicht begeh- bzw. befahrbare Wege erschlossen. Ein komplett stufenloser Rundgang durch alle Teile ist nicht möglich.
- Die Außenwege rund um das Teehaus über Uferwege und eine Brücke mit verwinkeltem Verlauf haben z.T. eine schmalste Durchgangsbreite von weniger als 70 cm und Steigungen (über kurze Rampen) von mehr als 12%.



Christliche Garten

- Der Christliche Garten ist stufenlos zugänglich und erschlossen. Ein komplett stufenloser Rundgang ist möglich.
- Die zu nutzenden Wege haben eine Mindestbreite von 170 cm und sind leicht begeh- bzw. befahrbar (Platten-/Fliesenwege).
- Die maximale Längsneigung der verschiedenen Wege beträgt 7 %.
- Es stehen keine Handläufe zur Verfügung.

Orientalische Garten

- Der Orientalische Garten ist stufenlos zugänglich und erschlossen. Ein komplett stufenloser Rundgang ist möglich.
- Die zu nutzenden Wege haben eine Mindestbreite von 95 cm und sind leicht begeh- bzw. befahrbar (Platten-/Fliesenwege).

Karl-Foerster-Staudengarten

- Der Staudengarten ist stufenlos zugänglich und erschlossen. Ein komplett stufenloser Rundgang ist möglich.
- Die zu nutzenden Hauptwege haben eine Mindestbreite von 70 cm, die Nebenwege sind nur 60 cm breit. Die Wege sind leicht begeh- bzw. befahrbar (Kleinpflasterung).
- Es sind Sitzgelegenheiten vorhanden.

Irrgarten

- Der Irrgarten ist stufenlos zugänglich und erschlossen.
- Die Wege haben eine Mindestbreite von 100 cm, Ausweichstellen / Begegnungsflächen sind nicht vorhanden.
- Die Wege sind leicht begeh- bzw. befahrbar (Kleinpflasterung).
- Es sind keine Sitzgelegenheiten vorhanden.

Hinweis: Weitere Gärten waren zur Zeit der Erhebung im Umbau!

Tourist-Info (Haupteingang)

- Die Tourist-Information ist stufenlos über eine Rampe (Hintereingang) oder über eine Stufe zugänglich.
- Die Rampe ist 3,40 m lang und hat eine Mindestbreite von 150 cm.
- Die maximale Längsneigung beträgt 3,5 %.
- Einseitig ist ein Handlauf verfügbar.



- Die Bewegungsfläche vor und am Ende der Rampe beträgt mindestens 150 cm x 150 cm.
- Die Bewegungsfläche hinter der Tür zur Tourist-Info beträgt 150 cm x 115 cm.
- Die Durchgänge des Raumes (Tourist-Info) sind mindestens 100 cm breit bzw. an schmaleren Stellen sind Alternativen verfügbar.
- Es sind Sitzgelegenheiten vorhanden.
- Die Waren sind teilweise im Stehen und Sitzen einsehbar bzw. erreichbar.

Info-Container „Internationale Gartenschau“ (vor dem Haupteingang)

- Die beiden Info-Container sind stufenlos über Rampen zugänglich.
- Die Rampen sind 1,85 m lang und haben eine Mindestbreite von 180 cm.
- Die maximale Längsneigung beträgt 9 %.
- Handläufe sind nicht verfügbar.
- Die Durchgänge des Raumes sind mindestens 90 cm breit bzw. an schmaleren Stellen sind Alternativen verfügbar.

Gästeführung / Services

- Als Hilfsmittel werden Rollstühle und Rollatoren angeboten.
- Es werden spezielle Führungen für Menschen mit Gehbehinderung, Rollstuhlfahrer, Menschen mit Sehbehinderung, blinde Menschen und Menschen mit kognitiven Beeinträchtigungen angeboten.
- Die Gästeführer sind nicht so ausgebildet, dass Menschen mit Behinderung an jeder Führung teilnehmen können und auf ihre Belange eingegangen wird.
- Die Spielbereiche sind für Rollstühle i.d.R. nicht zugänglich bzw. befahrbar.

Shop

- Der Shop ist von außen über einen leicht begeh- bzw. befahrbaren Weg stufenlos zugänglich.
- Die Durchgänge des Raumes sind mindestens 90 cm breit bzw. an schmaleren Stellen sind Alternativen verfügbar
- Die Waren sind teilweise im Stehen und Sitzen einsehbar bzw. erreichbar.

Fotos



Abb. 2: Parkplatz



Abb.3: Parkplätze



**Abb. 4: Weg zum
Haupteingang**



Abb. 5: Haupteingang



Abb. 6: Wegesystem; Typ 1



Abb. 7: Wegesystem; Typ 2



Abb. 8 Wegesystem; Typ 3



Abb. 9: Wegesystem; Typ 3



Abb.10: Wegesystem; Typ 4



Abb. 11: WC Haupteingang



Abb. 12: WC Haupteingang



Abb. 13: WC „Café aux Jardins“



Abb. 14: WC „Café aux Jardins“



Abb. 15: WC Chinesischer
Garten



Abb. 16: WC Chinesischer
Garten



Abb. 17: WC „aux fleurs“



Abb. 18: WC „aux fleurs“



Abb. 19: WC „Orientalischer
Garten“



Abb. 20: WC „Orientalischer
Garten“



Abb. 21: Koreanischer Garten
(Eingang)



Abb. 22: Koreanischer Garten



Abb. 23: Koreanischer Garten“



Abb. 24: Japanischer Garten



Abb. 25: Japanischer Garten



Abb. 26: Chinesischer Garten



Abb. 27: Chinesischer Garten



Abb. 28: Orientalischer Garten



Abb. 29: Oriental. Garten



Abb. 30: Christlicher Garten

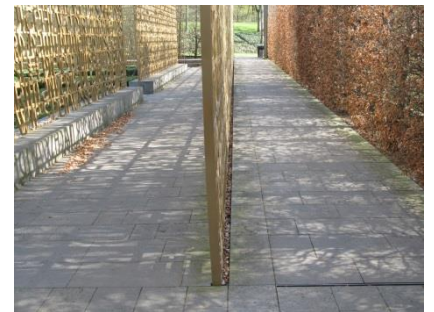


Abb. 31: Christlicher Garten



Abb. 32: Staudengarten



Abb. 33: Irrgarten



Abb. 34: IGA-Info-Cointainer